

# FOR RENT

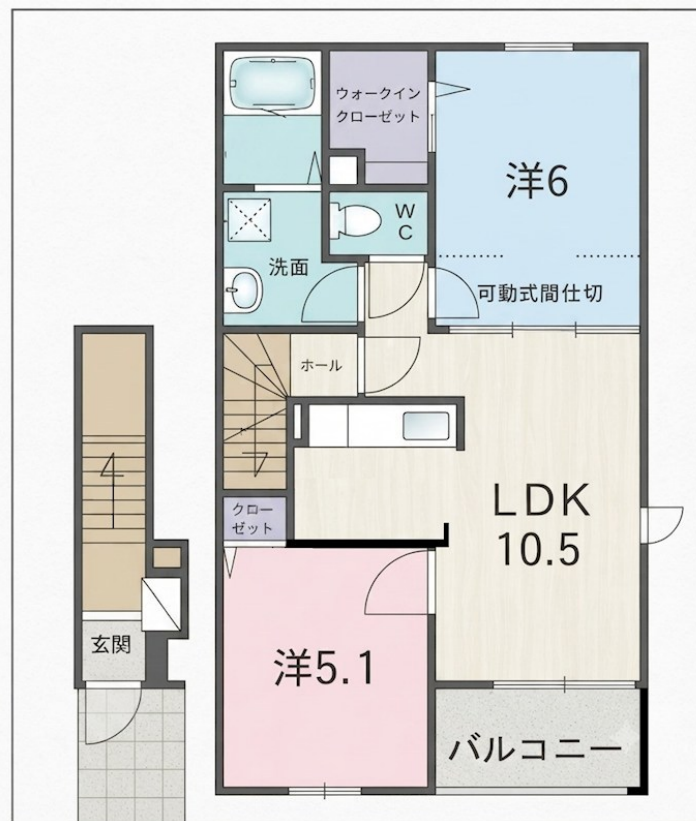
賃料	管理費等
139,000円	4,600円

駅まで平坦 閑静な住宅街 平坦地 最上階 上階無し 2F以上 ダブルロック 角住戸 2面採光 通風良好

【外観】



【間取り図】



図面と現況が異なる場合は現況が優先となります。

間取りの「S」はサービスルーム(納戸)です。

間取り	2LDK		
敷金	無	礼金	2ヶ月
敷引/償却金	-	保証金	-
物件種別	アパート		
建物名・部屋番号			
物件所在地	神奈川県川崎市幸区古市場1丁目		
交通	南武線 鹿島田駅 徒歩16分 横須賀線 新川崎駅 徒歩20分		
間取詳細	LDK(10.5畳) 洋室(6畳) 洋室(5.1畳)		
構造・規模	木造 2階建 2階		
専有面積	53.17㎡	向き	
築年月	2019年3月下旬	契約期間	2年
損害保険		入居時期	2026年7月中旬予定
駐車場	駐輪場		
設備	カウンターキッチン ガスコンロ設置済 グリル ガスキッチン パス・トイレ別 オートバス 追い焚き風呂		
その他費用	[一時金] 鍵セット費: 3,300円 [月次費用] 24時間サポート: 1,980円		
入居諸条件	ペット不可 事務所不可 楽器等の使用不可 二人可		
保証会社	必須 (ハウスリーブ) 初回保証料: 22,000円		
備考	南武線/鹿島田駅/徒歩16分・新川崎駅/徒歩20分 追炊き機能・浴室乾燥・温水洗浄便座・システムキッチン・エアコン		

情報更新日2026年7月6日

No.K5811-201

お問合せ先



神奈川県知事(3)第26071号

(公社)不動産保証協会会員/(公社)首都圏不動産公正取引協議会会員

株式会社ライフハウジング 川崎店

神奈川県川崎市幸区大宮町15-4 松下ビル6F

TEL:044-589-7357

E-mail: kawasaki@lifehousing.co.jp

URL: http://www.lifehousing.co.jp



携帯サイトから物件詳細を閲覧できます!

取引態様	手数料負担の割合	貸主	0%	借主	100%
仲介先物	手数料配分の割合	元付	0%	客付	100%