

# FOR RENT

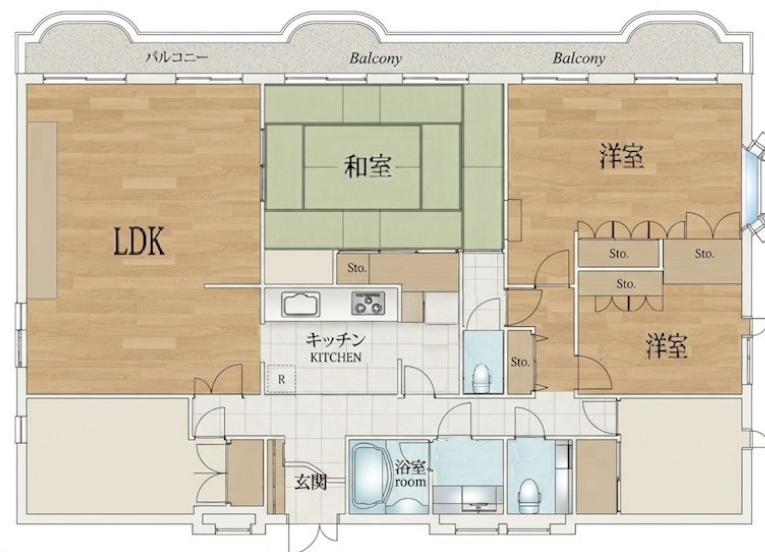
賃料	管理費等
228,000円	20,000円

外壁コンクリート 外壁タイル張り 駅まで平坦 閑静な住宅街 平坦地 最上階 上階無し 2F以上 振り分け 角住戸 東南角住戸 南西角住戸 2面採光 眺望良好 通風良好

【外観】



【間取り図】



間取り	3DK		
敷金	1ヶ月	礼金	無
敷引/償却金	-	保証金	-
物件種別	マンション		
建物名・部屋番号			
物件所在地	神奈川県横浜市鶴見区岸谷1丁目		
交通	京急本線 生麦駅 徒歩3分 京急本線 花月総持寺駅 徒歩12分		
間取詳細	DK(8畳) 洋室(6畳) 和室(6畳) 洋室(4.5畳)		
構造・規模	鉄筋コンクリート 5階建 5階		
専有面積	55.12㎡	向き	
築年月	1993年3月下旬	契約期間	2年
損害保険	有 24,000円 24ヶ月	入居時期	相談
駐車場	有(敷地内) 16500円/月~ 駐輪場		
設備	敷地内ゴミ置き場 システムキッチン 独立型キッチン ガスコンロ設置可 3口以上コンロ グリル		
その他費用	[一時金] 鍵発行手数料: 27,500円		
入居諸条件	ペット不可 事務所不可 楽器等の使用不可 二人可		
保証会社	必須 初回保証料: 総賃料40% 更新料: 1万円/年		
備考	京急本線/生麦駅/徒歩5分 最上階・角部屋・独立洗面台・温水洗浄便座・TVモニターホン・システムキッチン・都市ガス		

図面と現況が異なる場合は現況が優先となります。

間取りの「S」はサービスルーム(納戸)です。

情報更新日2026年7月2日

No.K5526-501

お問合せ先



神奈川県知事(3)第26071号

(公社)不動産保証協会会員/(公社)首都圏不動産公正取引協議会会員

**株式会社ライフハウジング 川崎店**

神奈川県川崎市幸区大宮町15-4 松下ビル6F

TEL:044-589-7357

E-mail: kawasaki@lifehousing.co.jp

URL: http://www.lifehousing.co.jp



携帯サイトから物件詳細を閲覧できます!

取引態様	手数料負担の割合	貸主	0%	借主	100%
仲介先物	手数料配分の割合	元付	0%	客付	100%