

# FOR RENT

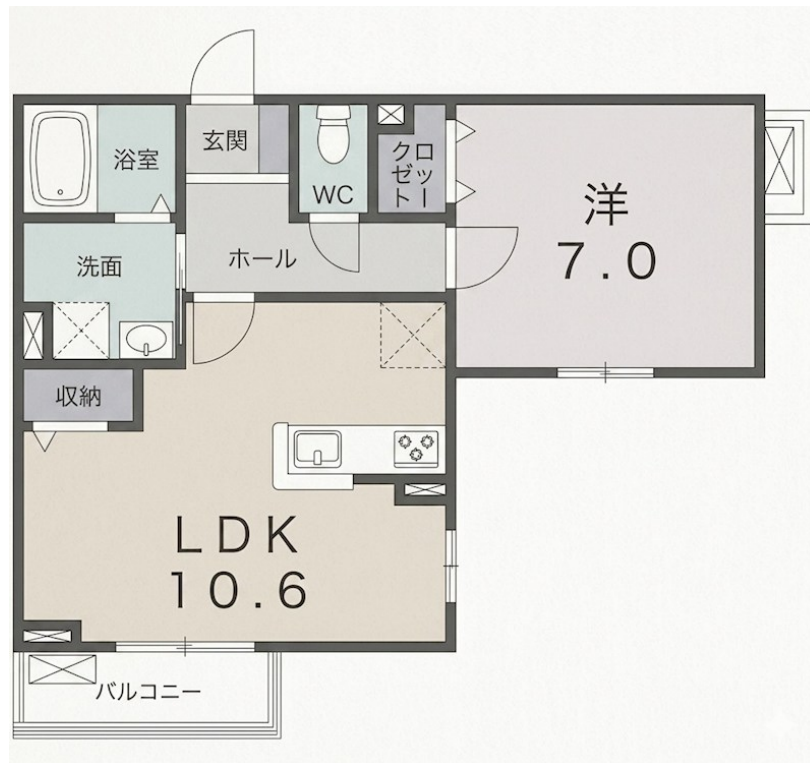
賃料	管理費等
109,000円	4,100円

防犯カメラ 閑静な住宅街 バス2路線 平坦地 南面バルコニー 最上階 上階無し 2F以上 ダブルロック 角住戸 東南角住戸  
2面採光 南面リビング 陽当たり良好 通風良好

## 【外観】



## 【間取り図】



間取り	1LDK		
敷金	無	礼金	22万円
敷引/償却金	-	保証金	-
物件種別	アパート		
建物名・部屋番号			
物件所在地	神奈川県横浜市鶴見区駒岡4丁目		
交通	京浜東北線 鶴見駅 バス17分 上末吉 バス停徒歩4分		
間取詳細	LDK(10.6畳) 洋室(7畳)		
構造・規模	木造 2階建 2階		
専有面積	43.48㎡	向き	
築年月	2019年9月下旬	契約期間	2年
損害保険		入居時期	2026年7月下旬予定
駐車場	駐輪場		
設備	宅配BOX システムキッチン カウンターキッチン ガスコンロ設置済 2口コンロ グリル ガスキッチン		
その他費用	[一時金] クリーニング費用: 80,000円 鍵セット費: 3,300円 [月次費用] 町会費: 150円 サポート費用: 1,980円		
入居諸条件	ペット相談 事務所不可 楽器等の使用不可 二人可		
保証会社	必須 (ハウスリース) 初回保証料: 22,000円		
備考	ペット相談・追炊・浴室乾燥・温水洗浄便座・システムキッチン・エアコン2基		

図面と現況が異なる場合は現況が優先となります。

間取りの「S」はサービスルーム(納戸)です。

情報更新日2026年6月19日

No. K 5797-201

お問合せ先



神奈川県知事(3)第26071号

(公社)不動産保証協会会員/(公社)首都圏不動産公正取引協議会会員

株式会社ライフハウジング 川崎店

神奈川県川崎市幸区大宮町15-4 松下ビル6F

TEL:044-589-7357

E-mail: kawasaki@lifehousing.co.jp

URL: http://www.lifehousing.co.jp



携帯サイトから物件詳細を閲覧できます!

取引態様	手数料負担の割合	貸主	0%	借主	100%
仲介先物	手数料配分の割合	元付	0%	客付	100%