

# FOR RENT

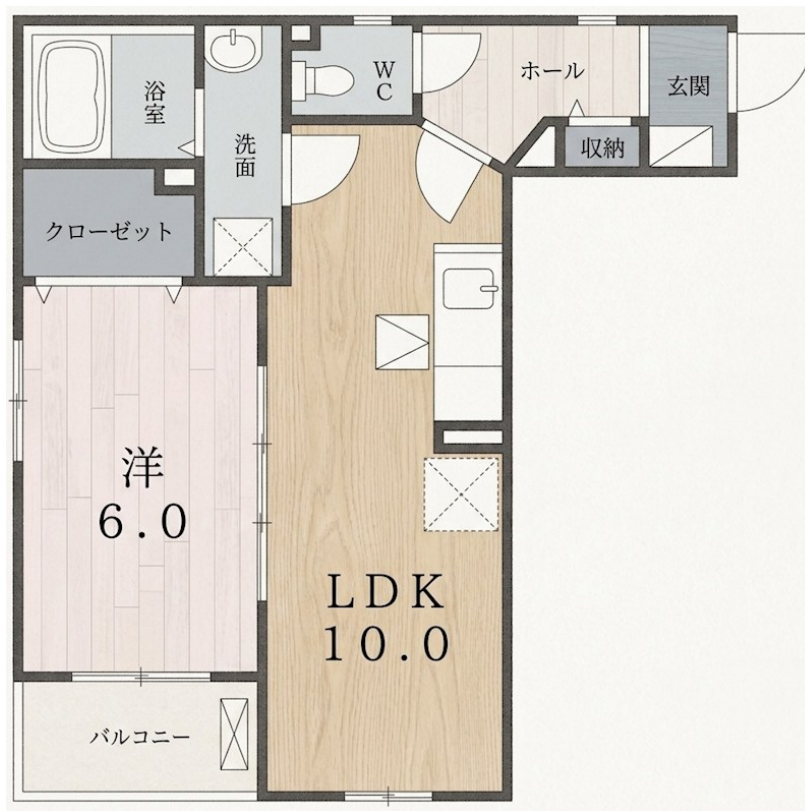
|          |        |
|----------|--------|
| 賃料       | 管理費等   |
| 103,000円 | 3,500円 |

始発駅 駅まで平坦 閑静な住宅街 バス2路線 平坦地 南面バルコニー ダブルロック 角住戸 南西角住戸 通風良好

【外観】



【間取り図】



図面と現況が異なる場合は現況が優先となります。

間取りの「S」はサービスルーム(納戸)です。

|          |  |      |             |
|----------|--|------|-------------|
| 間取り      | 1LDK   |      |             |
| 敷金       | 無  | 礼金   | 21万円        |
| 敷引/償却金   | -  | 保証金  | -           |
| 物件種別     | アパート   |      |             |
| 建物名・部屋番号 |  |      |             |
| 物件所在地    | 神奈川県横浜市鶴見区下末吉4丁目   |      |             |
| 交通       | 京浜東北線 鶴見駅 徒歩22分<br>京急本線 京急鶴見駅 徒歩26分                                      |      |             |
| 間取詳細     | LDK(10畳) 洋室(6畳)  |      |             |
| 構造・規模    | 木造 2階建 1階  |      |             |
| 専有面積     | 40㎡  | 向き   |             |
| 築年月      | 2019年9月下旬  | 契約期間 | 2年          |
| 損害保険     |  | 入居時期 | 2026年7月下旬予定 |
| 駐車場      |  |      |             |
| 設備       | 宅配BOX システムキッチン ガスコンロ設置済 2口コンロ グリル ガスキッチンバス・トイレ別                          |      |             |
| その他費用    | [一時金] クリーニング費用: 60,000円 鍵セット費: 3,300円<br>[月次費用] 町会費: 200円 サポート24: 1,980円 |      |             |
| 入居諸条件    | ペット不可 事務所不可 楽器等の使用不可 二人可   |      |             |
| 保証会社     | 必須 (ハウスリーブ) 初回保証料: 22,000円   |      |             |
| 備考       | 京浜東北線/鶴見駅/徒歩22分<br>追炊き・浴室乾燥・温水洗浄便座・システムキッチン・ネット使用料無料                     |      |             |

情報更新日2026年6月19日

No. K 5796-102

お問合せ先



神奈川県知事(3)第26071号

(公社)不動産保証協会会員/(公社)首都圏不動産公正取引協議会会員

**株式会社ライフハウジング 川崎店**

神奈川県川崎市幸区大宮町15-4 松下ビル6F

TEL:044-589-7357

E-mail: kawasaki@lifehousing.co.jp

URL: http://www.lifehousing.co.jp



携帯サイトから物件詳細を閲覧できます!

|      |          |    |    |    |      |
|------|----------|----|----|----|------|
| 取引態様 | 手数料負担の割合 | 貸主 | 0% | 借主 | 100% |
| 仲介先物 | 手数料配分の割合 | 元付 | 0% | 客付 | 100% |