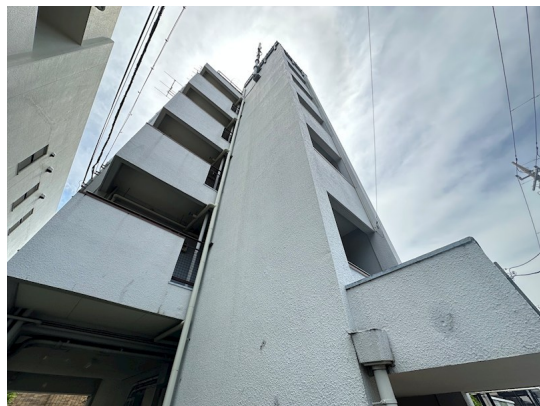


FOR RENT

賃料	管理費等
76,000円	5,000円

外壁タイル張り 閑静な住宅街 バス2路線 南面バルコニー 内装リフォーム済 リノベーション 2F以上 陽当たり良好 眺望良好 通風良好

【外観】



【間取り図】



図面と現況が異なる場合は現況が優先となります。

間取りの「S」はサービスルーム(納戸)です。

間取り	1K		
敷金	1ヶ月	礼金	無
敷引/償却金	-	保証金	-
物件種別	マンション		
建物名・部屋番号			
物件所在地	神奈川県横浜市鶴見区東寺尾1丁目		
交通	横浜線 大口駅 徒歩25分		
間取詳細	洋室(11畳)		
構造・規模	鉄筋コンクリート 5階建 2階		
専有面積	32.4㎡	向き	南東
築年月	1974年5月31日	契約期間	2年
損害保険		入居時期	即時
駐車場	有(敷地内) 11000円/月 ~ 駐輪場 バイク置き場		
設備	宅配BOX システムキッチン 独立型キッチン ガスコンロ設置済 ガスレンジ付 2口コンロ		
その他費用	[一時金] 鍵交換費用: 15,400円 [月次費用] バイク置き場: 1,100円		
入居諸条件	ペット不可 事務所不可 楽器等の使用不可 法人可		
保証会社	必須 総賃料の50%		
備考	京浜東北線/鶴見駅/バス14分/徒歩1分・大口駅/徒歩25分 2口システムキッチン・ウォシュレット・TVドアホン・収納・リノベーション済み・インターネット使用料無料		

情報更新日2026年6月19日

No.K5793-205



神奈川知事(3)第26071号
 (公社)不動産保証協会会員/(公社)首都圏不動産公正取引協議会会員
株式会社ライフハウジング 川崎店
 神奈川県川崎市幸区大宮町15-4 松下ビル6F
 TEL:044-589-7357
 E-mail: kawasaki@lifehousing.co.jp
 URL: http://www.lifehousing.co.jp



携帯サイトから物件詳細を閲覧できます!

取引態様	手数料負担の割合	貸主	0%	借主	100%
仲介元付(一般)	手数料配分の割合	元付	0%	客付	100%