

# FOR RENT

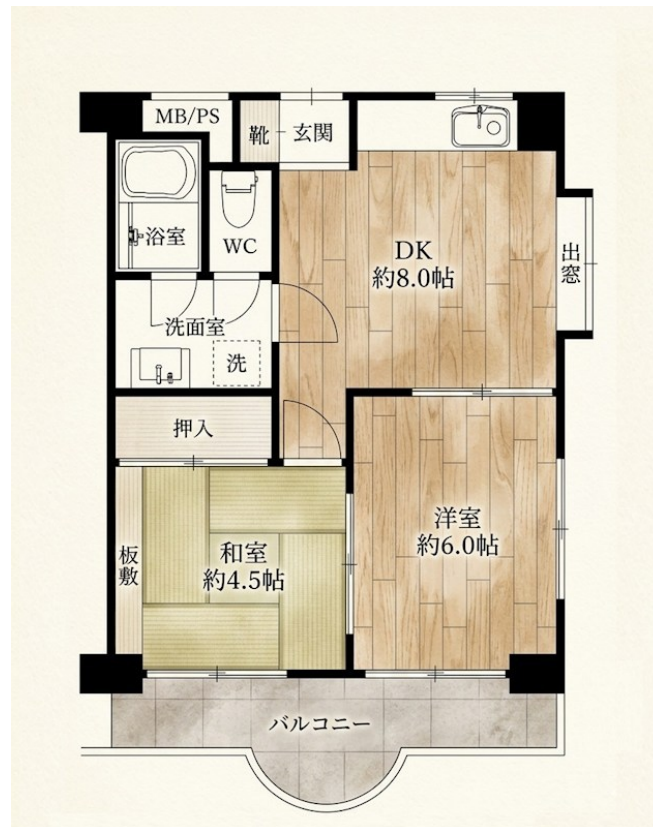
賃料	管理費等
85,000円	5,000円

閑静な住宅街 バス2路線 南面バルコニー 最上階 上階無し 2F以上 角住戸 南西角住戸 2面採光 出窓 通風良好

【外観】



【間取り図】



図面と現況が異なる場合は現況が優先となります。

間取りの「S」はサービスルーム(納戸)です。

間取り	2DK		
敷金	無	礼金	無
敷引/償却金	-	保証金	-
物件種別	マンション		
建物名・部屋番号			
物件所在地	神奈川県横浜市鶴見区馬場1丁目		
交通	京浜東北線 鶴見駅 バス15分 西寺尾建功寺前 バス停徒歩1分		
間取詳細	DK(8畳) 洋室(6畳) 和室(4.5畳)		
構造・規模	鉄筋コンクリート 4階建 4階		
専有面積	41.25㎡	向き	
築年月	1991年12月下旬	契約期間	2年
損害保険		入居時期	即時
駐車場			
設備	ガスキッチン パス・トイレ別 シャワー 洗面台 洗面所独立 洗面化粧台 シャワー付洗面台 エアコン		
その他費用	[一時金] 鍵交換費用: 16,500円 [月次費用] サポート24: 1,980円		
入居諸条件	ペット不可 事務所不可 楽器等の使用不可 二人可		
保証会社	必須 初回: 総賃料50%		
備考	京浜東北線/鶴見駅/バス15分/徒歩1分 最上階・角部屋・エアコン・モニターホン・シャンプードレッサー		

情報更新日2026年6月18日

No. K 5792-405

お問合せ先



神奈川県知事(3)第26071号

(公社)不動産保証協会会員/(公社)首都圏不動産公正取引協議会会員

**株式会社ライフハウジング 川崎店**

神奈川県川崎市幸区大宮町15-4 松下ビル6F

TEL:044-589-7357

E-mail: kawasaki@lifehousing.co.jp

URL: http://www.lifehousing.co.jp



携帯サイトから物件詳細を閲覧できます!

取引態様	手数料負担の割合	貸主	0%	借主	100%
仲介先物	手数料配分の割合	元付	0%	客付	100%