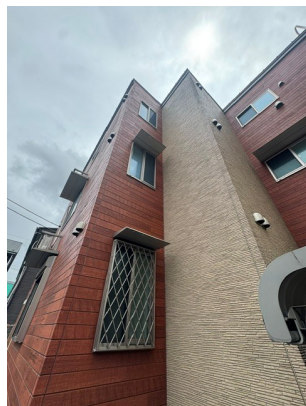


FOR RENT

賃料	管理費等
137,000円	4,100円

始発駅 バス2路線 平坦地 南面バルコニー オートロック ダブルロック 角住戸 2面採光 南面リビング 通風良好

【外観】



【間取り図】



間取り	2LDK		
敷金	無	礼金	2.8万円
敷引/償却金	-	保証金	-
物件種別	アパート		
建物名・部屋番号			
物件所在地	神奈川県横浜市鶴見区下末吉1丁目		
交通	京浜東北線 鶴見駅 徒歩19分 京急本線 京急鶴見駅 徒歩22分		
間取詳細	LDK(12.8畳) 洋室(6.8畳) 洋室(6.2畳)		
構造・規模	木造 3階建 1階		
専有面積	59.98㎡	向き	
築年月	2017年9月下旬	契約期間	2年
損害保険		入居時期	2026年7月中旬予定
駐車場			
設備	システムキッチン ガスコンロ設置済 3口以上コンロ グリル ガスキッチン パス・トイレ別 オートバス		
その他費用	[一時金] 鍵セット費:3,300円 退去時クリーニング費用:70,000円 [月次費用] サポート費用:1,980円		
入居諸条件	ペット不可 事務所不可 楽器等の使用不可 二人可		
保証会社	必須 (ハウスリース) 初回保証料:22,000円		
備考	京浜東北線/鶴見駅/徒歩19分 オートロック・追炊き・浴室乾燥・温水洗浄便座・システムキッチン・無料ネット		

図面と現況が異なる場合は現況が優先となります。

間取りの「S」はサービスルーム(納戸)です。

情報更新日2026年6月15日

No.K5791-102

お問合せ先



神奈川県知事(3)第26071号

(公社)不動産保証協会会員/(公社)首都圏不動産公正取引協議会会員

株式会社ライフハウジング 川崎店

神奈川県川崎市幸区大宮町15-4 松下ビル6F

TEL:044-589-7357

E-mail: kawasaki@lifehousing.co.jp

URL: http://www.lifehousing.co.jp



携帯サイトから物件詳細を閲覧できます!

取引態様	手数料負担の割合	貸主	0%	借主	100%
仲介先物	手数料配分の割合	元付	0%	客付	100%