

# FOR RENT

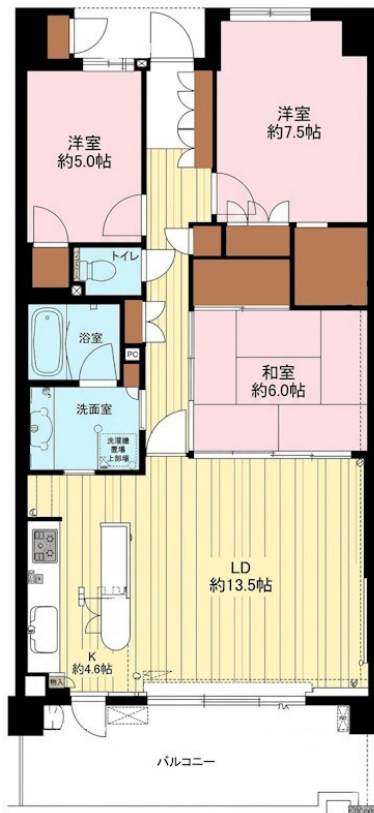
賃料	管理費等
218,000円	12,000円

平坦地 南面バルコニー 2F以上 オートロック 振り分け 南面リビング

【外観】



【間取り図】



図面と現況が異なる場合は現況が優先となります。

間取りの「S」はサービスルーム(納戸)です。

間取り	3LDK		
敷金	1ヶ月	礼金	1ヶ月
敷引/償却金	-	保証金	-
物件種別	マンション		
建物名・部屋番号			
物件所在地	神奈川県横浜市鶴見区矢向1丁目		
交通	南武線 尻手駅 徒歩10分 南武線 矢向駅 徒歩20分		
間取詳細	LDK(13.5畳) 洋室(7.5畳) 洋室(5畳) 和室(6畳)		
構造・規模	鉄筋コンクリート 7階建 2階		
専有面積	84.57㎡	向き	
築年月	2005年1月下旬	契約期間	2年
損害保険	有 20,000円 24ヶ月	入居時期	即時
駐車場	有(敷地内)		
設備	エレベーター 宅配BOX システムキッチン ガスコンロ設置済 ガスキッチン バス・トイレ別		
その他費用	[一時金] 鍵交換費用: 22,000円 入居サポート: 16,500円		
入居諸条件	ペット不可 事務所不可 楽器等の使用不可 二人可		
保証会社	必須 初回: 総賃料50%		
備考	南武線/尻手駅/徒歩10分 オートロック・エアコン・システムキッチン・追い炊き・浴室乾燥・温水洗浄便座・宅配ボックス		

情報更新日2026年6月5日

No.K5771-213

お問合せ先



神奈川県知事(3)第26071号

(公社)不動産保証協会会員/(公社)首都圏不動産公正取引協議会会員

**株式会社ライフハウジング 川崎店**

神奈川県川崎市幸区大宮町15-4 松下ビル6F

TEL:044-589-7357

E-mail: kawasaki@lifehousing.co.jp

URL: http://www.lifehousing.co.jp



携帯サイトから物件詳細を閲覧できます!

取引態様	手数料負担の割合	貸主	0%	借主	100%
仲介先物	手数料配分の割合	元付	0%	客付	100%