

FOR RENT

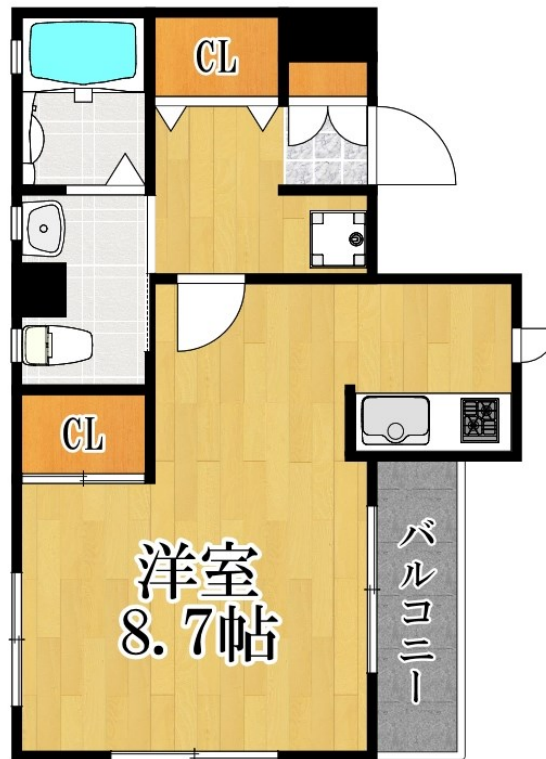
賃料	管理費等
87,000円	3,000円

外壁コンクリート 外壁タイル張り 駅まで平坦 閑静な住宅街 平坦地 南面バルコニー 内装リフォーム済 2F以上 ダブルロック デンプルキー 当社管理物件 寝室8畳以上 角住戸 2面採光 出窓

【外観】



【間取り図】



図面と現況が異なる場合は現況が優先となります。

間取りの「S」はサービスルーム(納戸)です。

間取り	1K		
敷金	1ヶ月	礼金	1ヶ月
敷引/償却金	-	保証金	-
物件種別	マンション		
建物名・部屋番号			
物件所在地	神奈川県横浜市鶴見区寺谷2丁目		
交通	京浜東北線 鶴見駅 徒歩9分 京急本線 京急鶴見駅 徒歩11分		
間取詳細	洋室(8.7畳)		
構造・規模	鉄骨鉄筋コンクリート4階建2階		
専有面積	30.42㎡	向き	南
築年月	2003年2月下旬	契約期間	2年
損害保険	有 13,000円 24ヶ月	入居時期	相談
駐車場	無		
設備	敷地内ゴミ置き場 宅配BOX システムキッチン 独立型キッチン ガスコンロ 設置済 ガスレンジ付		
その他費用	[一時金] 鍵交換費用: 25,300円 マモロッカサポート: 5,500円 24時間駆け付けサービス: 14,300円		
入居諸条件	ペット不可 事務所不可 楽器等の使用不可 学生可		
保証会社	必須 初回: 総賃料の50%		
備考	京浜東北線/鶴見駅/徒歩9分・京急鶴見駅/徒歩11分 バストイレ別・独立洗面台・角部屋・二面採光・室内物干し・宅配ボックス		

情報更新日2026年6月1日

No.K2181-205

お問合せ先



神奈川県知事(3)第26071号

(公社)不動産保証協会会員/(公社)首都圏不動産公正取引協議会会員

株式会社ライフハウジング 川崎店

神奈川県川崎市幸区大宮町15-4 松下ビル6F

TEL:044-589-7357

E-mail: kawasaki@lifehousing.co.jp

URL: http://www.lifehousing.co.jp



携帯サイトから物件詳細を閲覧できます!

取引態様	手数料負担の割合	貸主	0%	借主	100%
仲介先物	手数料配分の割合	元付	0%	客付	100%