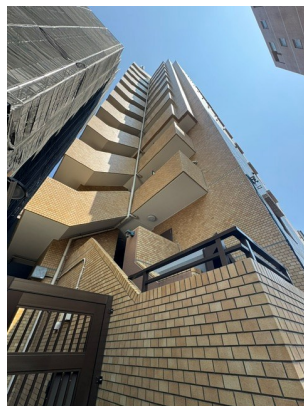


# FOR RENT

賃料	管理費等
77,000円	6,000円

外壁タイル張り 駅まで平坦 駅前 平坦地 南面バルコニー 2F以上 オートロック モニタ付オートロック 角住戸 2面採光 南面リビング 陽当たり良好 眺望良好 通風良好

【外観】



【間取り図】



図面と現況が異なる場合は現況が優先となります。

間取りの「S」はサービスルーム(納戸)です。

間取り	1R		
敷金	1ヶ月	礼金	1ヶ月
敷引/償却金	無	保証金	無
物件種別	マンション		
建物名・部屋番号			
物件所在地	神奈川県川崎市幸区中幸町4丁目		
交通	南武線 川崎駅 徒歩4分 京浜東北線 川崎駅 徒歩4分		
間取詳細	洋室(6畳)		
構造・規模	鉄骨鉄筋コンクリート 12階建 6階		
専有面積	18.08㎡	向き	南
築年月	1988年12月下旬	契約期間	2年
損害保険		入居時期	即時
駐車場	無 駐輪場		
設備	エレベーター 敷地内ゴミ置き場 IHクッキングヒーター シャワートイレ有 エアコン 光ファイバー		
その他費用	[一時金] 鍵交換費用: 13,200円 [月次費用] サポート24: 1,980円 町会費: 150円		
入居諸条件	ペット不可 事務所不可 楽器等の使用不可 法人可		
保証会社	必須 初回: 総賃料50%、月額800円		
備考	JR各線/川崎駅/徒歩4分 ・エアコン・南向き・2面採光・ウォシュレット		

情報更新日2026年5月16日

No.K714-606

お問合せ先



神奈川県知事(3)第26071号

(公社)不動産保証協会会員/(公社)首都圏不動産公正取引協議会会員

株式会社ライフハウジング 川崎店

神奈川県川崎市幸区大宮町15-4 松下ビル6F

TEL:044-589-7357

E-mail: kawasaki@lifehousing.co.jp

URL: http://www.lifehousing.co.jp



携帯サイトから物件詳細を閲覧できます!

取引態様	手数料負担の割合	貸主	0%	借主	100%
仲介先物	手数料配分の割合	元付	0%	客付	100%