

FOR RENT

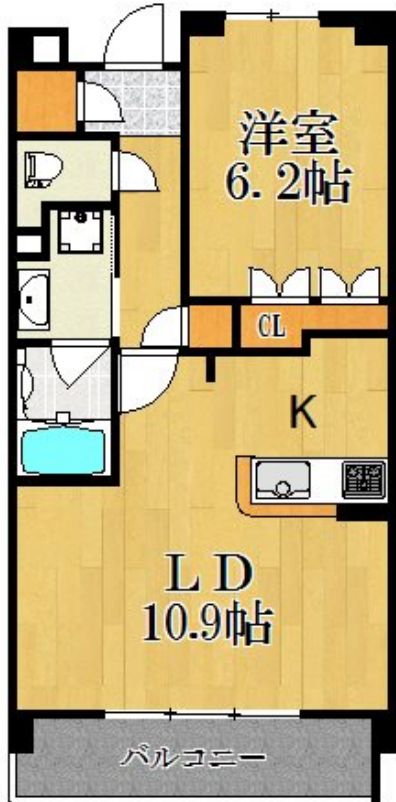
賃料	管理費等
167,000円	8,000円

防犯カメラ 外壁タイル張り 駅まで平坦 閑静な住宅街 平坦地 南面バルコニー 2面バルコニー 2F以上 オートロック モニタ付オートロック ディンプルキー セキュリティ有り 振り分け 南面2室

【外観】



【間取り図】



図面と現況が異なる場合は現況が優先となります。

間取りの「S」はサービスルーム(納戸)です。

間取り	1LDK		
敷金	1ヶ月	礼金	2ヶ月
敷引/償却金	-	保証金	-
物件種別	マンション		
建物名・部屋番号			
物件所在地	神奈川県横浜市鶴見区潮田町1丁目		
交通	京急本線 京急鶴見駅 徒歩10分 京浜東北線 鶴見駅 徒歩12分		
間取詳細	洋室(6.2畳) LDK(10.9畳)		
構造・規模	鉄筋コンクリート 5階建 5階		
専有面積	47.77㎡	向き	南東
築年月	2015年2月28日	契約期間	2年
損害保険		入居時期	2026年8月下旬予定
駐車場	空無 駐輪場 バイク置き場		
設備	エレベーター 敷地内ゴミ置き場 宅配BOX システムキッチン カウンターキッチン ガスコンロ設置済		
その他費用	[一時金] 鍵交換費用: 33,000円 室内清掃費用: 89,329円 [月次費用] 口座振替事務手数料: 110円		
入居諸条件	ペット不可 事務所不可 楽器等の使用不可 二人可		
保証会社	必須 総賃料の50%/2年目以降 1年毎に9,600円		
備考	京浜東北線/鶴見駅/徒歩12分・京急鶴見駅/徒歩10分 システムキッチン・追い焚き機能・浴室乾燥機・ウォシュレット・TVドアホン・エアコン		

情報更新日2026年5月17日

No.K2701-503



神奈川知事(3)第26071号
(公社)不動産保証協会会員/(公社)首都圏不動産公正取引協議会会員
株式会社ライフハウジング 川崎店
神奈川県川崎市幸区大宮町15-4 松下ビル6F
TEL:044-589-7357
E-mail: kawasaki@lifehousing.co.jp
URL: http://www.lifehousing.co.jp



携帯サイトから物件詳細を閲覧できます!

取引態様	手数料負担の割合	貸主	0%	借主	100%
仲介先物	手数料配分の割合	元付	0%	客付	100%