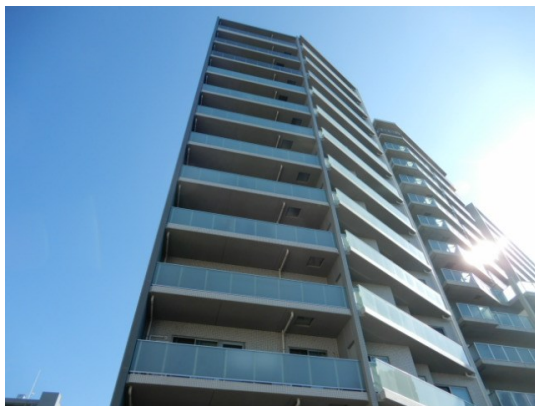


FOR RENT

賃料	管理費等
142,000円	8,000円

防犯カメラ デザイナーズ 外壁コンクリート 外壁タイル張り 駅まで平坦 駅前 閑静な住宅街 バス2路線 平坦地 高層階 2F以上 オートロック モニタ付オートロック セキュリティ有り 角住戸 2面採光

【外観】



【間取り図】



間取り	1LDK		
敷金	1ヶ月	礼金	2ヶ月
敷引/償却金	-	保証金	-
物件種別	マンション		
建物名・部屋番号			
物件所在地	神奈川県川崎市幸区南幸町2丁目		
交通	京浜東北線 川崎駅 徒歩8分 南武線 尻手駅 徒歩8分		
間取詳細	LDK(10.7畳) 洋室(6.1畳)		
構造・規模	鉄筋コンクリート 13階建 7階		
専有面積	40.41㎡	向き	
築年月	2016年2月下旬	契約期間	2年
損害保険	有	入居時期	2026年5月28日予定
駐車場	駐輪場 バイク置き場		
設備	エレベーター 敷地内ゴミ置き場 システムキッチン L字型キッチン ガスコンロ設置済 ガスレンジ付		
その他費用	[一時金] 鍵交換費用: 29,700円 [月次費用] 町会費: 200円 保険: 1,100円		
入居諸条件	ペット不可 事務所不可 楽器等の使用不可 二人可		
保証会社	必須 初回保証料: 10,000円		
備考	東海道線/川崎駅/徒歩8分・南武線/尻手駅/徒歩8分 システムキッチン・追い焚き機能・浴室乾燥機・ウォシュレット・TVドアホン・シャッター		

図面と現況が異なる場合は現況が優先となります。

間取りの「S」はサービスルーム(納戸)です。

情報更新日2026年4月23日

No.K3043-703

お問合せ先



神奈川県知事(3)第26071号

(公社)不動産保証協会会員/(公社)首都圏不動産公正取引協議会会員

株式会社ライフハウジング 川崎店

神奈川県川崎市幸区大宮町15-4 松下ビル6F

TEL:044-589-7357

E-mail: kawasaki@lifehousing.co.jp

URL: http://www.lifehousing.co.jp



携帯サイトから物件詳細を閲覧できます!

取引態様	手数料負担の割合	貸主	0%	借主	100%
仲介先物	手数料配分の割合	元付	0%	客付	100%