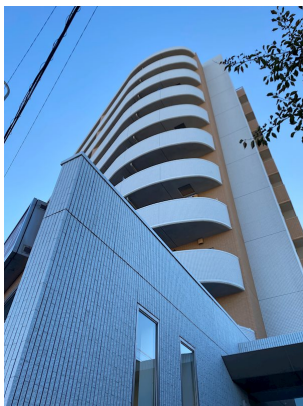


# FOR RENT

賃料	管理費等
125,000円	8,000円

駅まで平坦 平坦地 南面バルコニー 2F以上 オートロック 振り分け 南面2室 南面リビング 眺望良好 通風良好

【外観】



【間取り図】



間取り	1SDK		
敷金	1ヶ月	礼金	1ヶ月
敷引/償却金	-	保証金	-
物件種別	マンション		
建物名・部屋番号			
物件所在地	神奈川県川崎市幸区戸手1丁目		
交通	南武線 矢向駅 徒歩22分 南武線 尻手駅 徒歩24分		
間取詳細	洋室(5.6畳) DK(5.7畳) 納戸(5.6畳)		
構造・規模	鉄筋コンクリート 10階建 9階		
専有面積	41.79㎡	向き	南東
築年月	2008年1月31日	契約期間	2年
損害保険	有 25,500円 24ヶ月	入居時期	即時
駐車場	駐輪場		
設備	エレベーター システムキッチン 独立型キッチン 2口コンロ 3口以上コンロ バス・トイレ別		
その他費用	[一時金] 鍵交換費用: 33,000円 ムシ駆除サービス: 16,500円 除菌消臭: 16,500円 [月次費用] サポート24: 1,650円		
入居諸条件	ペット相談 事務所不可 楽器等の使用不可 二人可		
保証会社	必須 総賃料の50%		
備考	JR南武線・矢向駅 システムキッチン・追い焚き機能・浴室乾燥機・ウォシュレット・TVモニターホーン・独立洗面台		

図面と現況が異なる場合は現況が優先となります。

間取りの「S」はサービスルーム(納戸)です。

情報更新日2026年4月18日

No.K4716-902



神奈川知事(3)第26071号  
(公社)不動産保証協会会員/(公社)首都圏不動産公正取引協議会会員  
**株式会社ライフハウジング 川崎店**  
神奈川県川崎市幸区大宮町15-4 松下ビル6F  
TEL:044-589-7357  
E-mail: kawasaki@lifehousing.co.jp  
URL: http://www.lifehousing.co.jp



携帯サイトから物件詳細を閲覧できます!

取引態様	手数料負担の割合	貸主	0%	借主	100%
仲介先物	手数料配分の割合	元付	0%	客付	100%