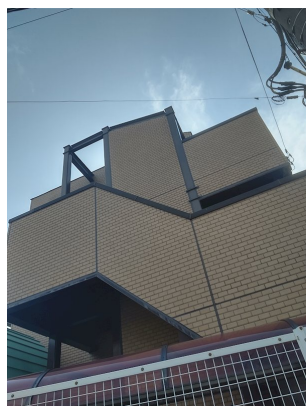


# FOR RENT

賃料	管理費等
85,000円	4,000円

閑静な住宅街 2面バルコニー 最上階 オートロック 通風良好

【外観】



【間取り図】



間取り	2DK		
敷金	1ヶ月	礼金	無
敷引/償却金	-	保証金	-
物件種別	マンション		
建物名・部屋番号			
物件所在地	神奈川県横浜市鶴見区仲通3丁目		
交通	鶴見線 弁天橋駅 徒歩11分 鶴見線 浅野駅 徒歩11分		
間取詳細			
構造・規模	鉄骨 3階建 3階		
専有面積	45㎡	向き	
築年月	1997年3月下旬	契約期間	2年
損害保険	有	入居時期	2026年5月中旬予定
駐車場			
設備	システムキッチン ガスコンロ設置済 ガスレンジ付 2口コンロ グリル ガスキッチン バス・トイレ別		
その他費用	[一時金] 町会費: 8,400円 鍵交換費用: 24,200円 駐輪シール代: 1,100円 エアコン清掃費: 22,000円 [月次費用] 安心入居サポート: 1,100円 保険相当額: 900円		
入居諸条件	ペット不可 事務所不可 楽器等の使用不可 二人可		
保証会社	必須 初回保証料: 総賃料70% 継続保証委託料: 13000円		
備考	鶴見線/弁天橋駅/徒歩11分 オートロック・TVモニターホン・システムキッチン2口・追い焚き・独立洗面台・メールBOX		

図面と現況が異なる場合は現況が優先となります。

間取りの「S」はサービスルーム(納戸)です。

情報更新日2026年4月16日

No.K5444-301

お問合せ先



神奈川県知事(3)第26071号

(公社)不動産保証協会会員/(公社)首都圏不動産公正取引協議会会員

株式会社ライフハウジング 川崎店

神奈川県川崎市幸区大宮町15-4 松下ビル6F

TEL:044-589-7357

E-mail: kawasaki@lifehousing.co.jp

URL: http://www.lifehousing.co.jp



携帯サイトから物件詳細を閲覧できます!

取引態様	手数料負担の割合	貸主	0%	借主	100%
仲介先物	手数料配分の割合	元付	0%	客付	100%