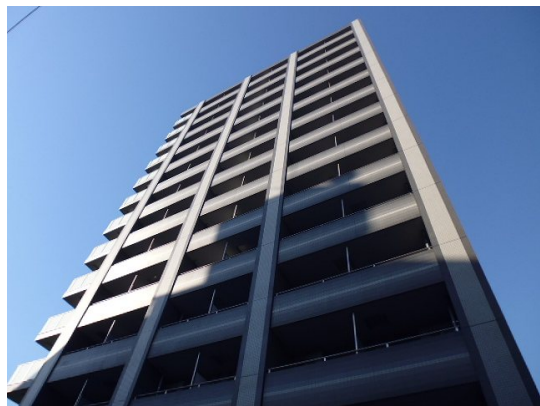


FOR RENT

賃料	管理費等
90,000円	9,000円

防犯カメラ タワー型マンション 外壁コンクリート 外壁タイル張り 分譲タイプ 駅まで平坦 閑静な住宅街 平坦地 南面バルコニー 2F以上 オートロック モニタ付オートロック カードキー 角住戸

【外観】



【間取り図】



間取り	1K		
敷金	1ヶ月	礼金	2ヶ月
敷引/償却金	無	保証金	無
物件種別	マンション		
建物名・部屋番号			
物件所在地	神奈川県川崎市幸区南幸町2丁目		
交通	京浜東北線 川崎駅 徒歩8分 京急本線 京急川崎駅 徒歩13分		
間取詳細	洋室(6.4畳) K(2.3畳)		
構造・規模	鉄筋コンクリート 14階建 10階		
専有面積	20㎡	向き	南
築年月	2014年1月下旬	契約期間	2年
損害保険	有 20,000円 24ヶ月	入居時期	2026年5月中旬予定
駐車場	有(敷地内) 22000円/月~ 駐輪場 バイク置き場		
設備	エレベーター 24時間ゴミ出し可 敷地内ゴミ置き場 宅配BOX システムキッチン ガスコンロ設置済		
その他費用	[一時金] 鍵交換費用: 23,100円 室内清掃費用: 38,500円 エアコン清掃費用: 13,200円		
入居諸条件	ペット不可 事務所不可 楽器等の使用不可 法人可		
保証会社	必須 初回保証料: 総賃料50% 月額保証料: 800円		
備考	JR京浜東北線/川崎駅/徒歩8分 オートロック・エレベーター・宅配BOX・防犯カメラ・システムキッチン2口・ウォシュレット・浴室乾燥機・シャンプードレッサー・TVモニターホン・光ファイバー		

図面と現況が異なる場合は現況が優先となります。

間取りの「S」はサービスルーム(納戸)です。

情報更新日2026年4月30日

No.K210-10F



神奈川知事(3)第26071号
(公社)不動産保証協会会員/(公社)首都圏不動産公正取引協議会会員
株式会社ライフハウジング 川崎店
神奈川県川崎市幸区大宮町15-4 松下ビル6F
TEL:044-589-7357
E-mail: kawasaki@lifehousing.co.jp
URL: http://www.lifehousing.co.jp



携帯サイトから物件詳細を閲覧できます!

取引態様	手数料負担の割合	貸主	借主
仲介先物	手数料配分の割合	元付	客付