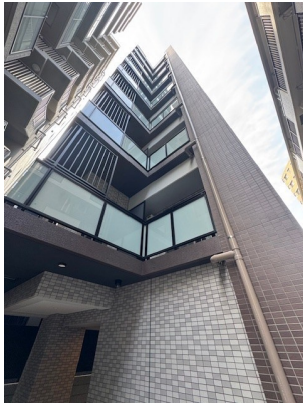


FOR RENT

賃料	管理費等
217,000円	8,000円

始発駅 駅まで平坦 閑静な住宅街 バス2路線 平坦地 2面バルコニー 最上階 上階無し 2F以上 オートロック モニタ付オートロック ダブルロック ディンプルキー 角住戸 2面採光 陽当たり良好

【外観】



【間取り図】



間取り	1LDK		
敷金	無	礼金	1ヶ月
敷引/償却金	-	保証金	-
物件種別	マンション		
建物名・部屋番号			
物件所在地	神奈川県川崎市幸区南幸町2丁目		
交通	京浜東北線 川崎駅 徒歩9分 京急本線 京急川崎駅 徒歩14分		
間取詳細	洋室(6畳) LDK(14畳)		
構造・規模	鉄筋コンクリート 9階建 9階		
専有面積	46.58㎡	向き	
築年月	2025年3月下旬	契約期間	2年
損害保険		入居時期	即時
駐車場	駐輪場		
設備	エレベーター 宅配BOX システムキッチン カウンターキッチン ガスコンロ 設置済 3口以上コンロ		
その他費用	[一時金] クリーニング費用: 74,800円 消毒代: 26,400円 [月次費用] 友の会費: 2,530円		
入居諸条件	ペット相談 事務所不可 楽器等の使用不可 二人可		
保証会社	必須 初回保証料: 80%・月額550円・20,000円/2年		
備考	京浜東北線/川崎駅/徒歩9分 最上階・ワンフロア1世帯・独立洗面台・浴室乾燥・モニターホン・オートロック		

図面と現況が異なる場合は現況が優先となります。

間取りの「S」はサービスルーム(納戸)です。

情報更新日2026年4月29日

No.K5718-901



神奈川知事(3)第26071号
(公社)不動産保証協会会員/(公社)首都圏不動産公正取引協議会会員
株式会社ライフハウジング 川崎店
神奈川県川崎市幸区大宮町15-4 松下ビル6F
TEL:044-589-7357
E-mail: kawasaki@lifehousing.co.jp
URL: http://www.lifehousing.co.jp



携帯サイトから物件詳細を閲覧できます!

取引態様	手数料負担の割合	貸主	0%	借主	100%
仲介先物	手数料配分の割合	元付	0%	客付	100%