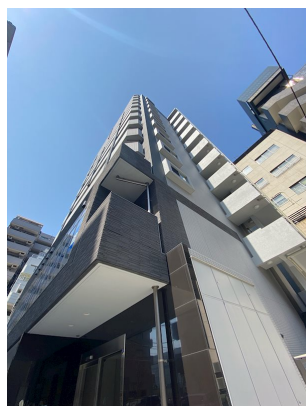


# FOR RENT

賃料	管理費等
109,000円	8,000円

防犯カメラ 始発駅 駅まで平坦 駅前 バス2路線 平坦地 南面バルコニー 2F以上 オートロック モニタ付オートロック 南面リビング 陽当たり良好 眺望良好

【外観】



【間取り図】



間取り	1K		
敷金	1ヶ月	礼金	2ヶ月
敷引/償却金	-	保証金	-
物件種別	マンション		
建物名・部屋番号			
物件所在地	神奈川県川崎市幸区大宮町		
交通	東海道本線(東日本) 川崎駅 徒歩7分 京浜東北線 川崎駅 徒歩7分		
間取詳細	洋室(8畳)		
構造・規模	鉄筋コンクリート 12階建 6階		
専有面積	25.02㎡	向き	南
築年月	2021年3月下旬	契約期間	定期借家契約 2年
損害保険		入居時期	2026年4月30日予定
駐車場	空無 駐輪場		
設備	エレベーター 敷地内ゴミ置き場 宅配BOX システムキッチン 対面式キッチン カウンターキッチン		
その他費用	[一時金] 鍵交換代: 33,000円 清掃費用: 55,000円 [月次費用] 口座振替事務手数料: 220円		
入居諸条件	ペット不可 事務所不可 楽器等の使用不可 学生可		
保証会社	必須 初回保証料: 総賃料50%2年目以降: 9,600円/年		
備考	JR京浜東北線/川崎駅/徒歩7分 B/T別・システムキッチン2口・独立洗面台・浴室乾燥機・追い焚き機能・室内洗濯機置き場・エレベーター		

図面と現況が異なる場合は現況が優先となります。

間取りの「S」はサービスルーム(納戸)です。

情報更新日2026年4月29日

No.K4817-605

お問合せ先



神奈川県知事(3)第26071号

(公社)不動産保証協会会員/(公社)首都圏不動産公正取引協議会会員

株式会社ライフハウジング 川崎店

神奈川県川崎市幸区大宮町15-4 松下ビル6F

TEL:044-589-7357

E-mail: kawasaki@lifehousing.co.jp

URL: http://www.lifehousing.co.jp



携帯サイトから物件詳細を閲覧できます!

取引態様	手数料負担の割合	貸主	0%	借主	100%
仲介先物	手数料配分の割合	元付	0%	客付	100%