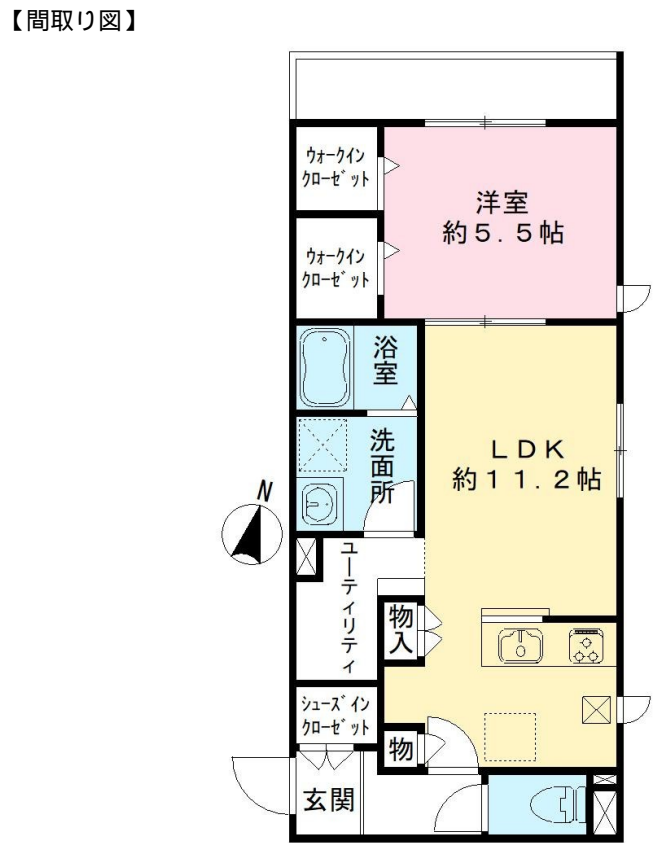


FOR RENT

賃料	管理費等
132,000円	10,500円

耐震構造 耐火構造 2F以上 オートロック モニタ付オートロック ディンプルキー 角住戸 2面採光 通風良好



間取り	1LDK		
敷金	1ヶ月	礼金	1ヶ月
敷引/償却金	-	保証金	-
物件種別	マンション		
建物名・部屋番号	Green Heim Heian 203号室		
物件所在地	神奈川県横浜市鶴見区平安町1丁目		
交通	京急本線 鶴見市場駅 徒歩10分 南武線 川崎新町駅 徒歩11分		
間取詳細	LDK(11.1畳) 洋室(5.6畳) S(0.7畳) S(0.6畳)		
構造・規模	ALC 3階建 2階		
専有面積	49.18㎡	向き	
築年月	2023年1月下旬	契約期間	2年
損害保険	有 18,400円 24ヶ月	入居時期	2026年5月27日予定
駐車場	無 駐輪場		
設備	敷地内ゴミ置き場 宅配BOX システムキッチン 対面式キッチン カウンターキッチン ガスコンロ設置済		
その他費用	[一時金] My Concier Club : 18,000円 鍵交換費用 : 25,300円 退去時クリーニング費用 : 71,500円		
入居諸条件	ペット可 事務所不可 楽器等の使用不可 性別不問		
保証会社	必須 初回委託料 : 月額総賃料の50%、継続保証委託料 : 2万円 (2年毎)		
備考	耐震・耐火に優れた旭化成ヘーベルメゾン 京浜急行線/鶴見駅/徒歩11分・JR南武線/川崎新町駅/徒歩11分 ZEH-M物件・FREE-WiFi・ペット共生マンション・オートロック・3口システムK・追焚機能・浴室乾燥機・ウォシュレット・TVドアホン・シャッター		

図面と現況が異なる場合は現況が優先となります。

間取りの「S」はサービスルーム(納戸)です。

情報更新日2026年4月4日

No.K3830-203



神奈川県知事(3)第26071号
(公社)不動産保証協会会員/(公社)首都圏不動産公正取引協議会会員
株式会社ライフハウジング 川崎店
神奈川県川崎市幸区大宮町15-4 松下ビル6F
TEL:044-589-7357
E-mail : kawasaki@lifehousing.co.jp
URL : http://www.lifehousing.co.jp



携帯サイトから物件詳細を閲覧できます!

取引態様	手数料負担の割合	貸主	0%	借主	100%
仲介元付(一般)	手数料配分の割合	元付	0%	客付	100%