

FOR RENT

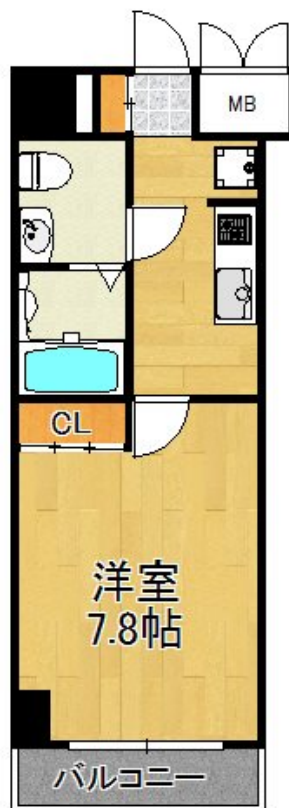
賃料	管理費等
103,000円	6,000円

防犯カメラ 駅まで平坦 平坦地 南面バルコニー 2F以上 オートロック モニタ付オートロック 全室東南向き 2面採光 陽当たり良好 眺望良好

【外観】



【間取り図】



図面と現況が異なる場合は現況が優先となります。

間取りの「S」はサービスルーム(納戸)です。

間取り	1K		
敷金	1ヶ月	礼金	2ヶ月
敷引/償却金	無	保証金	無
物件種別	マンション		
建物名・部屋番号			
物件所在地	神奈川県川崎市川崎区砂子1丁目		
交通	京急本線 京急川崎駅 徒歩3分 東海道本線(東日本) 川崎駅 徒歩6分		
間取詳細	洋室(7.8畳)		
構造・規模	鉄筋コンクリート 11階建 2階		
専有面積	24.61㎡	向き	南東
築年月	2006年4月30日	契約期間	2年
損害保険	有 18,000円 24ヶ月	入居時期	即時
駐車場	無 駐輪場		
設備	エレベーター 敷地内ゴミ置き場 宅配BOX システムキッチン ガスコンロ設置済 2口コンロ グリル		
その他費用	[一時金] 鍵交換費用: 33,000円 退去時清掃費: 55,000円 [月次費用] 口座振替手数料: 110円		
入居諸条件	ペット不可 事務所不可 楽器等の使用不可 学生可		
保証会社	必須 保証委託料: 総賃料の50%		
備考	京浜急行本線/京急川崎駅/徒歩3分 オートロック付きマンション システムキッチン(ガス2口グリル付き)・独立洗面台・クローゼット・エアコン		

情報更新日2026年4月2日

No.K217-201

お問合せ先



神奈川県知事(3)第26071号

(公社)不動産保証協会会員/(公社)首都圏不動産公正取引協議会会員

株式会社ライフハウジング 川崎店

神奈川県川崎市幸区大宮町15-4 松下ビル6F

TEL:044-589-7357

E-mail: kawasaki@lifehousing.co.jp

URL: http://www.lifehousing.co.jp



携帯サイトから物件詳細を閲覧できます!

取引態様	手数料負担の割合	貸主	0%	借主	100%
仲介先物	手数料配分の割合	元付	0%	客付	100%