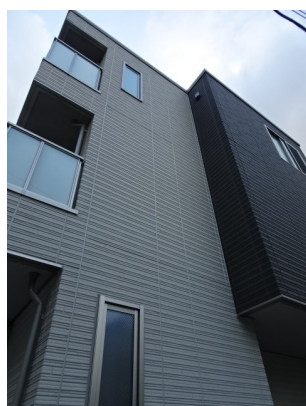


FOR RENT

賃料	管理費等
78,000円	5,200円

防犯カメラ 耐震構造 耐火構造 駅まで平坦 閑静な住宅街 平坦地 南面バルコニー 最上階 上階無し 2F以上 オートロック
モニタ付オートロック 角住戸 東南角住戸 全室2面採光 南面リビング

【外観】



【間取り図】



間取り	1K		
敷金	1ヶ月	礼金	1.5ヶ月
敷引 / 償却金	-	保証金	-
物件種別	マンション		
建物名・部屋番号			
物件所在地	神奈川県川崎市川崎区小田3丁目		
交通	南武線 小田栄駅 徒歩3分 南武線 川崎新町駅 徒歩12分		
間取詳細	洋室(6.4畳)		
構造・規模	鉄骨 3階建 3階		
専有面積	26.04㎡	向き	南東
築年月	2019年6月下旬	契約期間	2年
損害保険		入居時期	2026年3月9日予定
駐車場	無 駐輪場		
設備	システムキッチン カウンターキッチン 2口コンロ 3口以上コンロ ガスキッチン バス・トイレ別		
その他費用	[一時金] 鍵交換費用: 29,700円		
入居諸条件	ペット不可 事務所不可 楽器等の使用不可 学生可		
保証会社	必須 【JACCS】初回: 10,000円【全保連】初回: 総賃料の50%		
備考	南武線/小田栄駅/徒歩3分・川崎新町駅/徒歩12分 システムキッチン・追い焚き機能・浴室乾燥機・ウォシュレット・TVドアホン・シャッター		

図面と現況が異なる場合は現況が優先となります。

間取りの「S」はサービスルーム(納戸)です。

情報更新日2026年1月26日

No.K4487-301

お問合せ先



神奈川県知事(3)第26071号

(公社)不動産保証協会会員/(公社)首都圏不動産公正取引協議会会員

株式会社ライフハウジング 川崎店

神奈川県川崎市幸区大宮町15-4 松下ビル6F

TEL:044-589-7357

E-mail: kawasaki@lifehousing.co.jp

URL: http://www.lifehousing.co.jp



携帯サイトから物件詳細を閲覧できます！

取引態様	手数料負担の割合	貸主	0%	借主	100%
仲介先物	手数料配分の割合	元付	0%	客付	100%