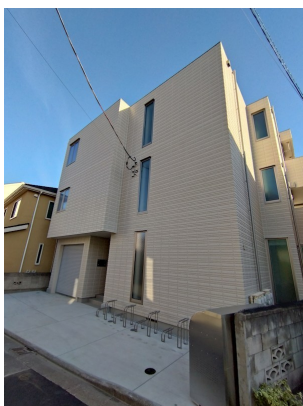


FOR RENT

賃料	管理費等
134,000円	7,500円

耐震構造 耐火構造 駅まで平坦 閑静な住宅街 平坦地 南面バルコニー 2F以上 オートロック ダブルロック ディンプルキー
南面リビング 陽当たり良好 通風良好

【外観】



【間取り図】



間取り	1LDK		
敷金	1ヶ月	礼金	1.5ヶ月
敷引 / 償却金	-	保証金	-
物件種別	マンション		
建物名・部屋番号	エスペランサ北加瀬 201号室		
物件所在地	神奈川県川崎市幸区北加瀬 2丁目		
交通	横須賀線 新川崎駅 徒歩15分 南武線 鹿島田駅 徒歩20分		
間取詳細	LDK(10.2畳) 洋室(5.1畳)		
構造・規模	鉄骨 3階建 2階		
専有面積	41.34㎡	向き	南東
築年月	2023年12月下旬	契約期間	2年
損害保険	有 18,400円 24ヶ月	入居時期	2026年3月14日予定
駐車場	無 駐輪場		
設備	敷地内ゴミ置き場 宅配BOX システムキッチン カウンターキッチン ガスコンロ設置済 ガスレンジ付		
その他費用	[一時金] クリーニング費用：71,500円 My Concier Club：18,000円		
入居諸条件	ペット不可 事務所不可 楽器等の使用不可 二人可		
保証会社	必須 初回：総賃料の50%/更新：2年ごとに2万円		
備考	横須賀線/新川崎駅/徒歩15分・鹿島田徒歩20分 3口システムK・追焚機能・浴室乾燥機・ウォシュレット・TVドアホン・BT別・南向き		

図面と現況が異なる場合は現況が優先となります。

間取りの「S」はサービスルーム(納戸)です。

情報更新日2026年1月19日

No.k5522-201

お問合せ先



神奈川県知事(3)第26071号

(公社)不動産保証協会会員/(公社)首都圏不動産公正取引協議会会員

株式会社ライフハウジング 川崎店

神奈川県川崎市幸区大宮町15-4 松下ビル6F

TEL:044-589-7357

E-mail: kawasaki@lifehousing.co.jp

URL: http://www.lifehousing.co.jp



携帯サイトから物件詳細を閲覧できます！

取引態様	手数料負担の割合	貸主	0%	借主	100%
	手数料配分の割合	元付	0%	客付	100%
仲介元付(一般)					