

# FOR RENT

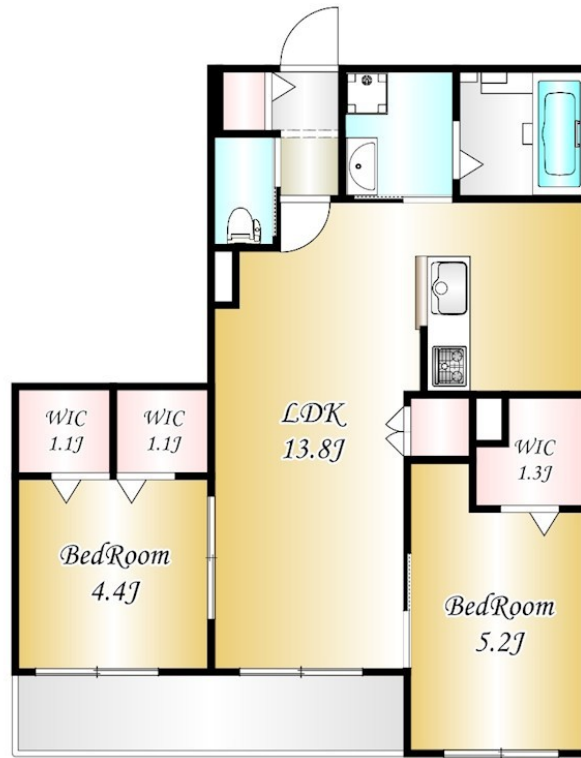
賃料	管理費等
184,000円	9,000円

防犯カメラ 耐震構造 耐火構造 駅まで平坦 閑静な住宅街 平坦地 2F以上 オートロック モニタ付オートロック 陽当たり良好 眺望良好 通風良好

【外観】



【間取り図】



図面と現況が異なる場合は現況が優先となります。

間取りの「S」はサービスルーム(納戸)です。

間取り	2LDK		
敷金	1ヶ月	礼金	1ヶ月
敷引/償却金	-	保証金	-
物件種別	マンション		
建物名・部屋番号	チャープフォレスト 302号室		
物件所在地	東京都大田区大森南1丁目18-24		
交通	京急本線 梅屋敷(東京)駅 徒歩16分 京急空港線 大鳥居駅 徒歩16分		
間取詳細	LDK(13.8畳) 洋室(5.2畳) 洋室(4.4畳)		
構造・規模	ALC 4階建 3階		
専有面積	57.72㎡	向き	西
築年月	2023年10月31日	契約期間	2年
損害保険	有 18,400円 24ヶ月	入居時期	2026年5月16日予定
駐車場	駐輪場		
設備	エレベーター ペット専用設備 敷地内ゴミ置き場 宅配BOX システムキッチン 対面式キッチン		
その他費用	[一時金] My Concier Club : 18,000円 鍵交換費用 : 38,500円 退去時クリーニング費用 : 85,800円		
入居諸条件	ペット可 事務所不可 楽器等の使用不可 性別不問		
保証会社	必須 My Concier パートナー 初回保証料 賃料・共益費の50% 更新時2万円(2年毎)		
備考			

情報更新日2026年4月3日

No.K5403-202

お問合せ先



神奈川県知事(3)第26071号

(公社)不動産保証協会会員/(公社)首都圏不動産公正取引協議会会員

株式会社ライフハウジング 川崎店

神奈川県川崎市幸区大宮町15-4 松下ビル6F

TEL:044-589-7357

E-mail : kawasaki@lifehousing.co.jp

URL : http://www.lifehousing.co.jp



携帯サイトから物件詳細を閲覧できます!

取引態様	手数料負担の割合	貸主	0%	借主	100%
仲介元付(専任)	手数料配分の割合	元付	0%	客付	100%