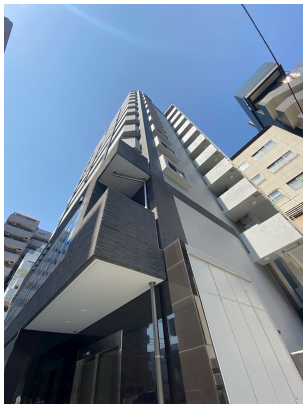


FOR RENT

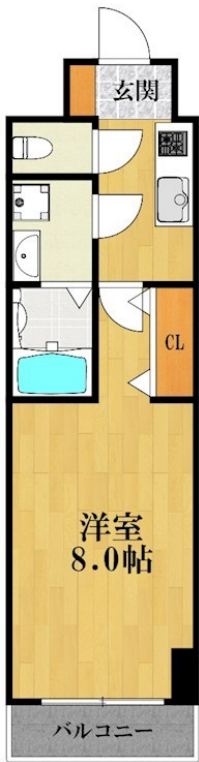
賃料	管理費等
108,000円	8,000円

防犯カメラ 始発駅 駅まで平坦 駅前 バス2路線 平坦地 南面バルコニー 2F以上 オートロック モニタ付オートロック 南面リビング 陽当たり良好 眺望良好

【外観】



【間取り図】



間取り	1K		
敷金	1ヶ月	礼金	2ヶ月
敷引 / 償却金	-	保証金	-
物件種別	マンション		
建物名・部屋番号			
物件所在地	神奈川県川崎市幸区大宮町		
交通	東海道本線（東日本） 川崎駅 徒歩7分 京浜東北線 川崎駅 徒歩7分		
間取詳細	洋室(8畳)		
構造・規模	鉄筋コンクリート 12階建 7階		
専有面積	25.02㎡	向き	南
築年月	2021年3月下旬	契約期間	2年
損害保険		入居時期	2026年1月下旬予定
駐車場	空無 駐輪場		
設備	エレベーター 敷地内ゴミ置き場 宅配BOX システムキッチン 対面式キッチン カウンターキッチン		
その他費用	[一時金] 鍵交換代：33,000円 清掃費用：55,000円 [月次費用] 口座振替事務手数料：110円		
入居諸条件	ペット不可 事務所不可 楽器等の使用不可 単身可		
保証会社	必須 初回保証料：総賃料50%2年目以降：9,600円/年		
備考	JR京浜東北線/川崎駅/徒歩7分 B/T別・システムキッチン2口・独立洗面台・浴室乾燥機・追い焚き機能・室内洗濯機置き場・エレベーター		

図面と現況が異なる場合は現況が優先となります。 間取りの「S」はサービスルーム(納戸)です。

情報更新日2025年12月4日 No.K4817-702



神奈川知事（3）第26071号  
（公社）不動産保証協会会員/（公社）首都圏不動産公正取引協議会会員  
**株式会社ライフハウジング 川崎店**  
神奈川県川崎市幸区大宮町15-4 松下ビル6F  
TEL:044-589-7357  
E-mail : kawasaki@lifehousing.co.jp  
URL : http://www.lifehousing.co.jp



携帯サイトから物件詳細を閲覧できます！

取引態様	手数料負担の割合	貸主	0%	借主	100%
仲介先物	手数料配分の割合	元付	0%	客付	100%