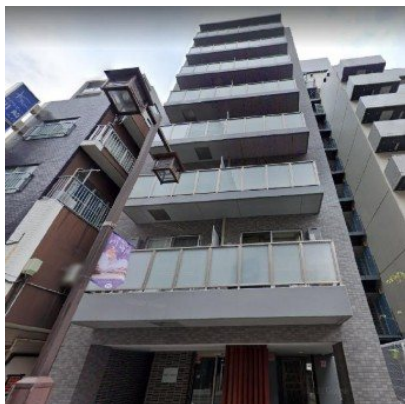


FOR RENT

賃料	管理費等
87,000円	5,000円

防犯カメラ 始発駅 南面バルコニー 2F以上 オートロック 2面採光 全室2面採光

【外観】



【間取り図】



間取り	1K		
敷金	1ヶ月	礼金	1ヶ月
敷引 / 償却金	-	保証金	-
物件種別	マンション		
建物名・部屋番号			
物件所在地	神奈川県川崎市川崎区本町2丁目		
交通	京急本線 京急川崎駅 徒歩7分 京浜東北線 川崎駅 徒歩10分		
間取詳細	洋室(7畳)		
構造・規模	鉄筋コンクリート 8階建 3階		
専有面積	30.11㎡	向き	南西
築年月	2013年11月下旬	契約期間	2年
損害保険	有 19,000円 24ヶ月	入居時期	即時
駐車場	駐輪場		
設備	エレベーター 敷地内ゴミ置き場 宅配BOX システムキッチン 2口コンロ IHクッキングヒーター		
その他費用	[一時金] 24時間安心サポート: 16,500円		
入居諸条件	ペット不可 事務所不可 楽器等の使用不可		
保証会社	必須 初回:総賃料の50% 年次:10,000円		
備考	京急本線/京急川崎駅/徒歩7分/京浜東北線/川崎駅/徒歩10分 オートロック・防犯カメラ・宅配ボックス・バストイレ別・独立洗面台・ウォシュレット・浴室乾燥・モニタ付きインターホン		

図面と現況が異なる場合は現況が優先となります。

間取りの「S」はサービスルーム(納戸)です。

情報更新日2025年11月29日

No.3531-303

お問合せ先



神奈川県知事(3)第26071号

(公社)不動産保証協会会員/(公社)首都圏不動産公正取引協議会会員

株式会社ライフハウジング 川崎店

神奈川県川崎市幸区大宮町15-4 松下ビル6F

TEL:044-589-7357

E-mail: kawasaki@lifehousing.co.jp

URL: http://www.lifehousing.co.jp



携帯サイトから物件詳細を閲覧できます！

取引態様	手数料負担の割合	貸主	0%	借主	100%
仲介先物	手数料配分の割合	元付	0%	客付	100%