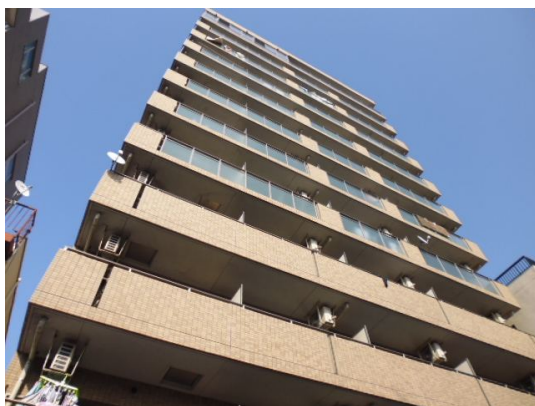


# FOR RENT

賃料	管理費等
125,000円	7,000円

外壁コンクリート 外壁タイル張り 駅まで平坦 閑静な住宅街 平坦地 南面バルコニー 2F以上 オートロック モニタ付オートロック セキュリティ有り 陽当たり良好 眺望良好

【外観】



【間取り図】



図面と現況が異なる場合は現況が優先となります。

間取りの「S」はサービスルーム(納戸)です。

間取り	1SLDK		
敷金	1ヶ月	礼金	1.5ヶ月
敷引 / 償却金	無 -	保証金	無
物件種別	マンション		
建物名・部屋番号			
物件所在地	神奈川県川崎市川崎区大島上町		
交通	京浜東北線 川崎駅 徒歩22分 京急本線 京急川崎駅 徒歩22分		
間取詳細	洋室(6.3畳) LDK(11.3畳) S(3.7畳)		
構造・規模	鉄骨鉄筋コンクリート 12階建 10階		
専有面積	52.54㎡	向き	南西
築年月	2006年3月31日	契約期間	2年
損害保険		入居時期	2026年1月29日予定
駐車場	要問い合わせ 駐輪場		
設備	エレベーター 敷地内ゴミ置き場 システムキッチン カウンターキッチン ガスコンロ設置済 2口コンロ		
その他費用	[一時金] 鍵交換費用：29,700円 [月次費用] 町会費：200円 家財保険：1,300円		
入居諸条件	ペット相談 事務所不可 楽器等の使用不可 学生可		
保証会社	必須 契約時：1万円		
備考	東海道線-京浜東北線/川崎駅/徒歩22分・京浜急行線/京急川崎駅/徒歩22分 IHクッキングヒーター・システムキッチン・TVドアホン・温水洗浄便座・浴室乾燥機・追焚・ペット相談		

情報更新日2026年1月29日

No.K467-1004

お問合せ先



神奈川県知事(3)第26071号

(公社)不動産保証協会会員/(公社)首都圏不動産公正取引協議会会員

**株式会社ライフハウジング 川崎店**

神奈川県川崎市幸区大宮町15-4 松下ビル6F

TEL:044-589-7357

E-mail: kawasaki@lifehousing.co.jp

URL: http://www.lifehousing.co.jp



携帯サイトから物件詳細を閲覧できます！

取引態様	手数料負担の割合	貸主	0%	借主	100%
仲介元付(一般)	手数料配分の割合	元付	0%	客付	100%