

FOR RENT

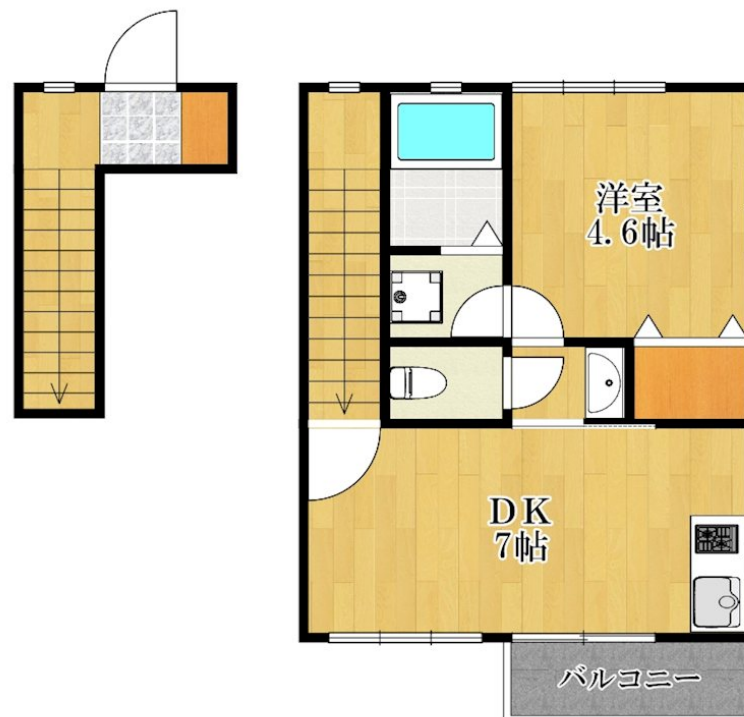
| 賃料 | 管理費等 |
|---------|--------|
| 90,000円 | 4,000円 |

駅まで平坦 駅前 平坦地 最上階 2F以上 寝室8畳以上 角住戸 2面採光 南面リビング 陽当たり良好 通風良好

【外観】



【間取り図】



| 間取り | 1LDK | | |
|----------|---|------|-----|
| 敷金 | 1ヶ月 | 礼金 | 1ヶ月 |
| 敷引 / 償却金 | - | 保証金 | - |
| 物件種別 | アパート | | |
| 建物名・部屋番号 | | | |
| 物件所在地 | 神奈川県横浜市鶴見区市場大和町 | | |
| 交通 | 京急本線 鶴見市場駅 徒歩1分 南武線 八丁畷駅 徒歩10分 | | |
| 間取詳細 | 洋室(4.6畳) DK(7畳) | | |
| 構造・規模 | 軽量鉄骨 2階建 2階 | | |
| 専有面積 | 37.47㎡ | 向き | 南 |
| 築年月 | 2010年1月下旬 | 契約期間 | 2年 |
| 損害保険 | 有 17,900円 24ヶ月 | 入居時期 | 即時 |
| 駐車場 | 無 駐輪場 | | |
| 設備 | システムキッチン 2口コンロ IHクッキングヒーター グリル キッチンに窓 バス・トイレ別 浴室乾燥 | | |
| その他費用 | [一時金] スマートロック初期設定費：11,000円 害虫防除費用：16,500円 [月次費用] 入居サポート：1,100円 スマートロック月額利用料：1,100円 | | |
| 入居諸条件 | ペット不可 事務所不可 楽器等の使用不可 二人可 | | |
| 保証会社 | 必須 初回保証料：総賃料50% 月額：総賃料2% | | |
| 備考 | 京急本線/鶴見市場駅/徒歩2分・鶴見駅/徒歩20分 二人入居可・角部屋・最上階・システムキッチンIH・浴室乾燥機・独立洗面 台・TVドアホン・駐輪場 | | |

図面と現況が異なる場合は現況が優先となります。

間取りの「S」はサービスルーム(納戸)です。

情報更新日2025年12月7日

No.K2449-202

お問合せ先



神奈川県知事(3)第26071号

(公社)不動産保証協会会員/(公社)首都圏不動産公正取引協議会会員

株式会社ライフハウジング 川崎店

神奈川県川崎市幸区大宮町15-4 松下ビル6F

TEL:044-589-7357

E-mail: kawasaki@lifehousing.co.jp

URL: http://www.lifehousing.co.jp



携帯サイトから物件詳細を閲覧できます！

| 取引態様 | 手数料 負担の割合 | 貸主 | 0% | 借主 | 100% |
|------|--------------|----|----|----|------|
| 仲介先物 | 手数料 配分の割合 | 元付 | 0% | 客付 | 100% |