

FOR RENT

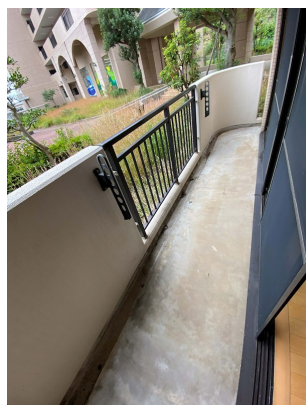
賃料	管理費等
133,000円	10,000円

閑静な住宅街 バス2路線 南面バルコニー ワイドバルコニー 内装リフォーム済 2F以上 ディンプルキー 角住戸 南面2室 南面リビング 出窓 陽当たり良好 通風良好

【外観】



【間取り図】



図面と現況が異なる場合は現況が優先となります。

間取りの「S」はサービスルーム(納戸)です。

間取り	3LDK		
敷金	1ヶ月	礼金	無
敷引 / 償却金	-	保証金	-
物件種別	マンション		
建物名・部屋番号			
物件所在地	神奈川県横浜市鶴見区下末吉6丁目		
交通	京浜東北線 鶴見駅 バス7分 宝泉寺前 バス停徒歩5分		
間取詳細	LDK(12.3畳) 洋室(5.2畳) 洋室(4.6畳) 和室(6.6畳)		
構造・規模	鉄筋コンクリート 6階建 2階		
専有面積	66㎡	向き	南東
築年月	1992年3月31日	契約期間	2年
損害保険	有 18,000円 24ヶ月	入居時期	即時
駐車場	空無 駐輪場 バイク置き場		
設備	エレベーター 宅配BOX システムキッチン ガスコンロ設置済 ガスレンジ付 2口コンロ		
その他費用	[一時金] 鍵発行手数料: 16,500円		
入居諸条件	ペット相談 事務所不可 楽器等の使用不可 二人可		
保証会社	必須 (オリコフォレントインシュア) 初回保証料: 総賃料50% 月額: 総賃料1%		
備考	京浜東北線/鶴見駅/バス7分/徒歩5分・横浜市営ブルーライン/新横浜駅/バス25分/徒歩5分/鶴見線/鶴見駅/徒歩29分 3口ガスコンロ・追焚機能・浴室乾燥機・ウォシュレット・・宅配ボックス ・ペット相談・TVモニター付きインターホン		

情報更新日2026年1月23日

No.K3968-205

お問合せ先



神奈川県知事(3)第26071号

(公社)不動産保証協会会員/(公社)首都圏不動産公正取引協議会会員

株式会社ライフハウジング 川崎店

神奈川県川崎市幸区大宮町15-4 松下ビル6F

TEL:044-589-7357

E-mail: kawasaki@lifehousing.co.jp

URL: http://www.lifehousing.co.jp



携帯サイトから物件詳細を閲覧できます！

取引態様	手数料負担の割合	貸主	0%	借主	100%
仲介先物	手数料配分の割合	元付	0%	客付	100%