

FOR RENT

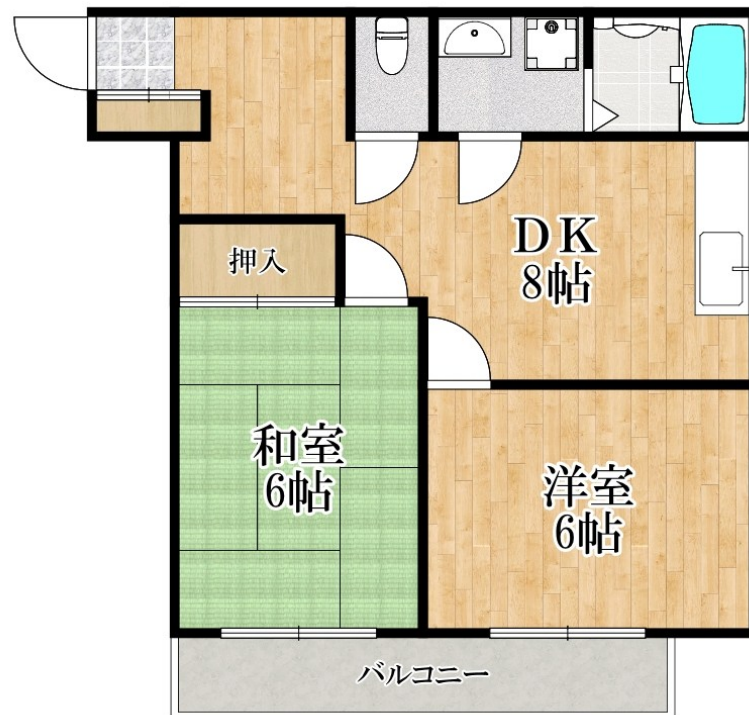
賃料	管理費等
90,000円	0円

平坦地 最上階 上階無し 2F以上 通風良好

【外観】



【間取り図】



間取り	2DK		
敷金	1ヶ月	礼金	1ヶ月
敷引/償却金	-	保証金	-
物件種別	アパート		
建物名・部屋番号			
物件所在地	神奈川県横浜市鶴見区下末吉1丁目		
交通	京浜東北線 川崎駅 バス19分 宮の下 バス停徒歩3分		
間取詳細	DK(8畳) 洋室(6畳) 和室(6畳)		
構造・規模	木造 2階建 2階		
専有面積	42㎡	向き	
築年月	1994年10月下旬	契約期間	2年
損害保険	有 17,000円 24ヶ月	入居時期	相談
駐車場	無		
設備	ガスコンロ設置可 ガスキッチン バス・トイレ別 追い焚き風呂 脱衣所 シャワー 温水洗浄便座 洗面台		
その他費用			
入居諸条件	ペット不可 事務所不可 楽器等の使用不可 二人可		
保証会社	必須 初回: 30%		
備考	京浜東北線/川崎駅/バス19分宮の下バス停から3分/京急本線/鶴見市場駅/徒歩26分 追い焚き機能・独立洗面台・ウォシュレット・バストイレ別・室内洗濯機置場		

図面と現況が異なる場合は現況が優先となります。

間取りの「S」はサービスルーム(納戸)です。

情報更新日2026年4月6日

No.K5551-203

お問合せ先



神奈川県知事(3)第26071号

(公社)不動産保証協会会員/(公社)首都圏不動産公正取引協議会会員

株式会社ライフハウジング 川崎店

神奈川県川崎市幸区大宮町15-4 松下ビル6F

TEL:044-589-7357

E-mail: kawasaki@lifehousing.co.jp

URL: http://www.lifehousing.co.jp



携帯サイトから物件詳細を閲覧できます!

取引態様	手数料負担の割合	貸主	0%	借主	100%
仲介先物	手数料配分の割合	元付	0%	客付	100%