

FOR RENT

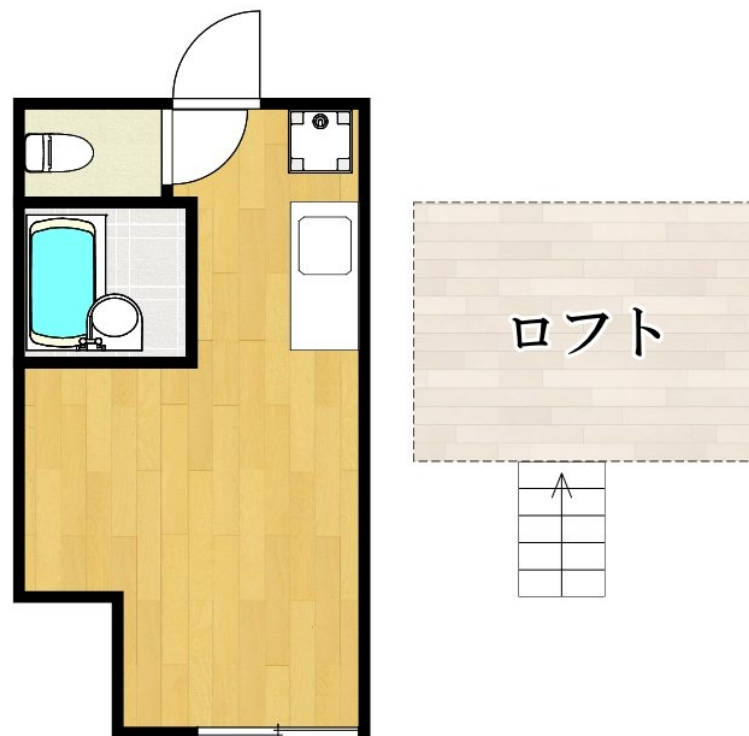
賃料	管理費等
49,000円	6,000円

駅まで平坦 閑静な住宅街 バス2路線 平坦地 ロフト

【外観】



【間取り図】



図面と現況が異なる場合は現況が優先となります。

間取りの「S」はサービスルーム(納戸)です。

間取り	1R		
敷金	無	礼金	無
敷引 / 償却金	無 -	保証金	無
物件種別	アパート		
建物名・部屋番号			
物件所在地	神奈川県川崎市川崎区渡田山王町		
交通	南武線 八丁畷駅 徒歩6分 南武線 川崎新町駅 徒歩7分		
間取詳細	ロフト(4.6畳)		
構造・規模	木造 2階建 1階		
専有面積	13.49㎡	向き	
築年月	2009年4月30日	契約期間	2年
損害保険	有 16,000円 24ヶ月	入居時期	即時
駐車場	駐輪場 バイク置き場		
設備	敷地内ゴミ置き場 ガスコンロ設置済 ガスレンジ付 ガスキッチン バス・トイレ別 バス有 浴室乾燥		
その他費用	[一時金] 鍵交換費用: 19,800円 クリーニング費: 40,000円		
入居諸条件	ペット可 事務所不可 楽器等の使用不可 学生可		
保証会社			
備考	京急本線/八丁畷駅徒歩6分 ペット飼育可物件 浴室乾燥機・ロフト付・TVモニターホン・エアコン・バストイレ別・室内洗濯機置場		

情報更新日2026年1月24日

No.K649-105

お問合せ先



神奈川県知事(3)第26071号

(公社)不動産保証協会会員/(公社)首都圏不動産公正取引協議会会員

株式会社ライフハウジング 川崎店

神奈川県川崎市幸区大宮町15-4 松下ビル6F

TEL:044-589-7357

E-mail: kawasaki@lifehousing.co.jp

URL: http://www.lifehousing.co.jp



携帯サイトから物件詳細を閲覧できます！

取引態様	手数料負担の割合	貸主	0%	借主	100%
仲介先物	手数料配分の割合	元付	0%	客付	100%