

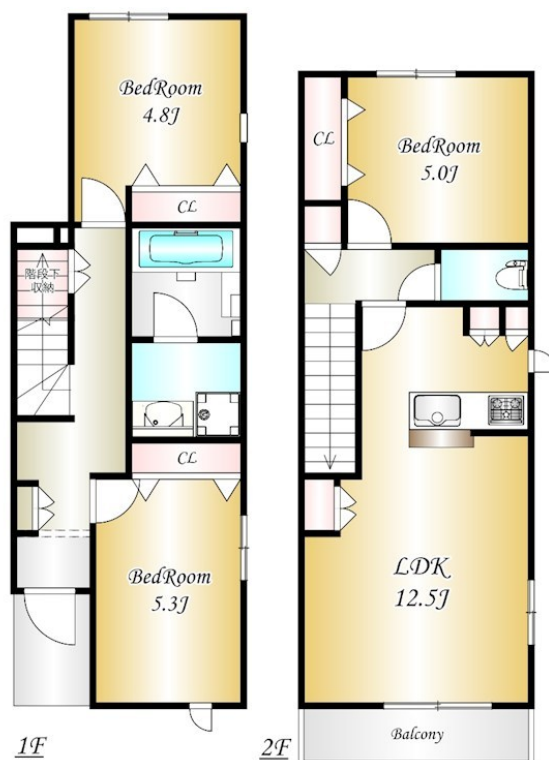
賃料	管理費等
200,000円	9,500円

耐震構造 耐火構造 駅まで平坦 閑静な住宅街 平坦地 南面バルコニー 最上階 上階無し 2F以上 角住戸 2面採光 南面リビング 陽当たり良好 通風良好

【外観】



【間取り図】



間取り	3LDK		
敷金	1ヶ月	礼金	無
敷引 / 償却金	-	保証金	-
物件種別	マンション		
建物名・部屋番号	maison de la paix 102号室		
物件所在地	神奈川県川崎市幸区南加瀬 1丁目17-35		
交通	横須賀線 新川崎駅 徒歩18分 南武線 鹿島田駅 徒歩23分		
間取詳細	LDK(12.5畳) 洋室(5.3畳) 洋室(5畳) 洋室(4.8畳)		
構造・規模	ALC 2階建 1-2階		
専有面積	76.21㎡	向き	南
築年月	2025年9月30日	契約期間	2年
損害保険	有 18,400円 24ヶ月	入居時期	即時
駐車場	駐輪場		
設備	ペット専用設備 宅配BOX システムキッチン 対面式キッチン カウンターキッチン ガスコンロ設置済		
その他費用	[一時金] My Concier Club : 18,000円 退去時クリーニング費用 : 77,000円		
入居諸条件	ペット可 事務所不可 楽器等の使用不可 性別不問		
保証会社	必須 My Concier パートナー 初回保証料 賃料・共益費の50% 更新時2万円(2年毎)		
備考	JR横須賀線/新川崎駅/徒歩18分 ZEH-M対応・充電あり・宅配ボックス・無料Wifi・システムキッチン3口グリル付・洗面台・追い焚き・浴室乾燥・温水洗浄便座		

図面と現況が異なる場合は現況が優先となります。

間取りの「S」はサービスルーム(納戸)です。

情報更新日2026年1月26日

No.K5475-102

お問合せ先



神奈川県知事(3)第26071号

(公社)不動産保証協会会員/(公社)首都圏不動産公正取引協議会会員

株式会社ライフハウジング 川崎店

神奈川県川崎市幸区大宮町15-4 松下ビル6F

TEL:044-589-7357

E-mail : kawasaki@lifehousing.co.jp

URL : http://www.lifehousing.co.jp



携帯サイトから物件詳細を閲覧できます！

取引態様	手数料負担の割合	貸主	0%	借主	100%
仲介元付(一般)	手数料配分の割合	元付	0%	客付	100%