

FOR RENT

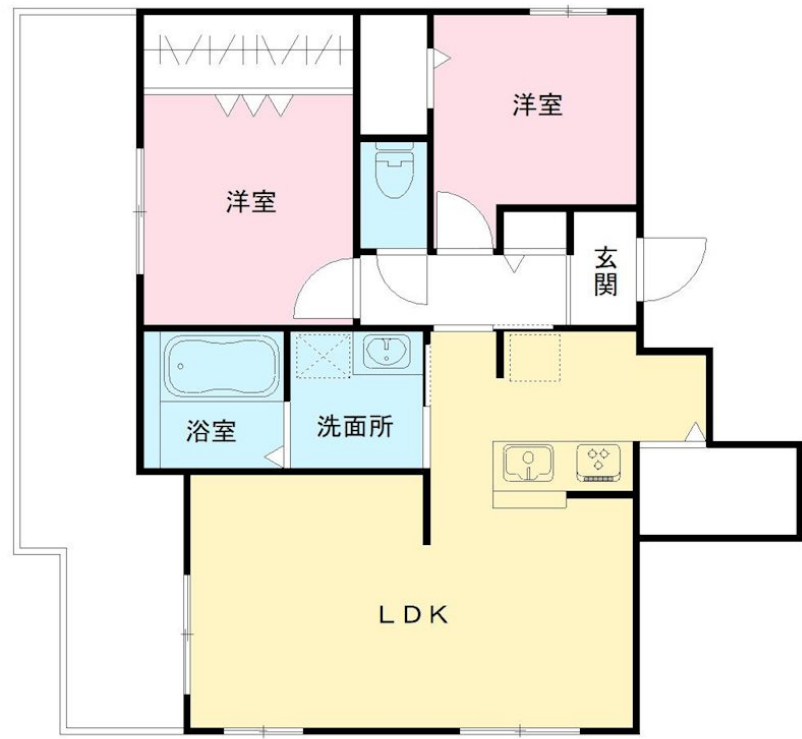
賃料	管理費等
155,000円	10,000円

防犯カメラ 耐震構造 耐火構造 外壁コンクリート 駅まで平坦 閑静な住宅街 バス2路線 平坦地 最上階 上階無し 2F以上
オートロック モニタ付オートロック デンプルキー 角住戸 2面採光

【外観】



【間取り図】



図面と現況が異なる場合は現況が優先となります。

間取りの「S」はサービスルーム(納戸)です。

間取り	2LDK		
敷金	1ヶ月	礼金	1.5ヶ月
敷引/償却金	-	保証金	-
物件種別	マンション		
建物名・部屋番号	グラン・メゾン T&C 501号室		
物件所在地	神奈川県川崎市川崎区浅田2丁目		
交通	南武線 小田栄駅 徒歩12分		
間取詳細	LDK(15.1畳) 洋室(5畳) 洋室(4.3畳) S(0.8畳)		
構造・規模	ALC 5階建 5階		
専有面積	63.11㎡	向き	
築年月	2020年11月下旬	契約期間	2年
損害保険	有 18,400円 24ヶ月	入居時期	2026年5月30日予定
駐車場	無 駐輪場		
設備	エレベーター 敷地内ゴミ置き場 宅配BOX システムキッチン 対面式キッチン カウンターキッチン		
その他費用	[一時金] My Concier Club : 18,000円 鍵交換費用 : 25,300円 退去時クリーニング費用 : 85,800円		
入居諸条件	ペット不可 事務所不可 楽器等の使用不可 二人可		
保証会社	必須 初回保証料 賃料・共益費の50% 更新時2万円(2年毎)		
備考	耐震・耐火に優れた旭化成ヘーベルメゾン 南武線/小田栄駅/徒歩12分 エレベーター・システムキッチン・追い焚き機能・浴室乾燥機・ウォシュレット・TVドアホン・シャッター		

情報更新日2026年4月4日

No.K4466-501



神奈川知事(3)第26071号
(公社)不動産保証協会会員/(公社)首都圏不動産公正取引協議会会員
株式会社ライフハウジング 川崎店
神奈川県川崎市幸区大宮町15-4 松下ビル6F
TEL:044-589-7357
E-mail: kawasaki@lifehousing.co.jp
URL: http://www.lifehousing.co.jp



携帯サイトから物件詳細を閲覧できます!

取引態様	手数料負担の割合	貸主	0%	借主	100%
仲介元付(一般)	手数料配分の割合	元付	0%	客付	100%