

FOR RENT

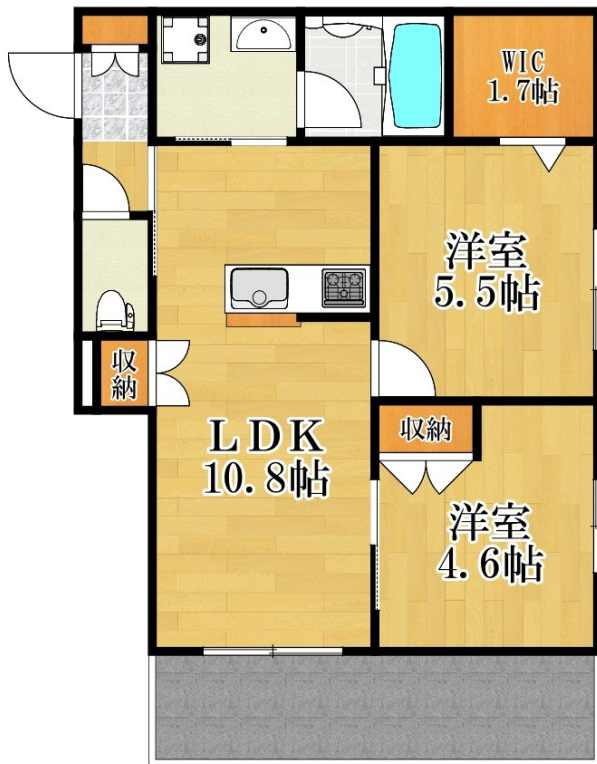
賃料	管理費等
190,000円	9,500円

防犯カメラ 耐震構造 耐火構造 駅まで平坦 閑静な住宅街 平坦地 南面バルコニー 2F以上 オートロック モニタ付オートロック 角住戸 南面2室 南面リビング 陽当たり良好 通風良好

【外観】



【間取り図】



間取り	2LDK		
敷金	1ヶ月	礼金	2ヶ月
敷引/償却金	-	保証金	-
物件種別	マンション		
建物名・部屋番号			
物件所在地	神奈川県横浜市鶴見区鶴見中央5丁目		
交通	京急本線 京急鶴見駅 徒歩5分 京浜東北線 鶴見駅 徒歩7分		
間取詳細	LDK(10.8畳) 洋室(5.5畳) 洋室(4.6畳)		
構造・規模	ALC 4階建 3階		
専有面積	50.56㎡	向き	南東
築年月	2024年3月27日	契約期間	2年
損害保険	有 18,400円 24ヶ月	入居時期	2026年7月21日予定
駐車場	駐輪場		
設備	宅配BOX システムキッチン 対面式キッチン カウンターキッチン ガスコンロ設置済 3口以上コンロ		
その他費用	[一時金] My Concier Club : 18,000円 退去時クリーニング費用 : 85,800円 鍵交換費用 : 25,300円		
入居諸条件	ペット可 事務所不可 楽器等の使用不可 性別不問		
保証会社	必須 初回保証料 賃料・共益費の50% 更新時2万円(2年毎)		
備考	ペット共生型・旭化成ヘーベルメゾン 京急本線/京急鶴見駅/徒歩5分・JR鶴見駅/徒歩7分 オートロック・システムキッチン・追い焚き機能・浴室乾燥機・温水洗浄便座・TVドアホン・シャッター		

図面と現況が異なる場合は現況が優先となります。

間取りの「S」はサービスルーム(納戸)です。

情報更新日2026年6月6日

No.K5337-302



神奈川県知事(3)第26071号
(公社)不動産保証協会会員/(公社)首都圏不動産公正取引協議会会員
株式会社ライフハウジング 川崎店
神奈川県川崎市幸区大宮町15-4 松下ビル6F
TEL:044-589-7357
E-mail : kawasaki@lifehousing.co.jp
URL : http://www.lifehousing.co.jp



携帯サイトから物件詳細を閲覧できます!

取引態様	手数料負担の割合	貸主	0%	借主	100%
仲介元付(一般)	手数料配分の割合	元付	0%	客付	100%