

FOR RENT

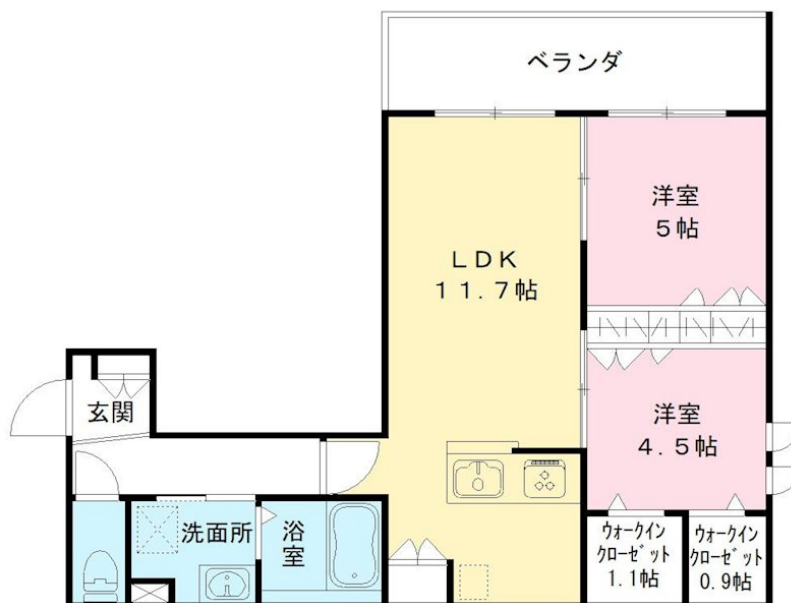
| 賃料 | 管理費等 |
|----------|--------|
| 153,000円 | 7,000円 |

耐震構造 耐火構造 駅まで平坦 閑静な住宅街 平坦地 最上階 上階無し 2F以上 オートロック 角住戸

【外観】



【間取り図】



| 間取り | 2LDK | | |
|----------|---|------|-------------|
| 敷金 | 1ヶ月 | 礼金 | 2ヶ月 |
| 敷引 / 償却金 | - | 保証金 | - |
| 物件種別 | マンション | | |
| 建物名・部屋番号 | Grace Kawasaki Daishi 501号室 | | |
| 物件所在地 | 神奈川県川崎市川崎区大師本町9 | | |
| 交通 | 京急大師線 川崎大師駅 徒歩5分 京急大師線 東門前駅 徒歩7分 | | |
| 間取詳細 | LDK(11.7畳) 洋室(5畳) 洋室(4.5畳) 納戸(1.1畳) 納戸(0.9畳) | | |
| 構造・規模 | ALC 5階建 5階 | | |
| 専有面積 | 54.36㎡ | 向き | 北西 |
| 築年月 | 2023年7月5日 | 契約期間 | 2年 |
| 損害保険 | 有 18,400円 24ヶ月 | 入居時期 | 2026年3月7日予定 |
| 駐車場 | | | |
| 設備 | エレベーター 宅配BOX システムキッチン カウンターキッチン ガスコンロ 設置済 3口以上コンロ | | |
| その他費用 | [一時金] My Concier Club : 18,000円 ルームクリーニング費用 : 85,800円 | | |
| 入居諸条件 | ペット不可 事務所不可 楽器等の使用不可 二人可 | | |
| 保証会社 | 必須 My Concier パートナー 初回保証料 賃料・共益費の50% 更新時2万円(2年毎) | | |
| 備考 | | | |

図面と現況が異なる場合は現況が優先となります。

間取りの「S」はサービスルーム(納戸)です。

情報更新日2026年1月19日

No.K5184-501

お問合せ先



神奈川県知事(3)第26071号

(公社)不動産保証協会会員/(公社)首都圏不動産公正取引協議会会員

株式会社ライフハウジング 川崎店

神奈川県川崎市幸区大宮町15-4 松下ビル6F

TEL:044-589-7357

E-mail : kawasaki@lifehousing.co.jp

URL : http://www.lifehousing.co.jp



携帯サイトから物件詳細を閲覧できます！

| 取引態様 | 手数料負担の割合 | | | |
|----------|----------|-----|----|-----|
| | 貸主 | 50% | 借主 | 50% |
| 仲介元付(専任) | 手数料配分の割合 | | | |
| | 元付 | 50% | 客付 | 50% |