

FOR RENT

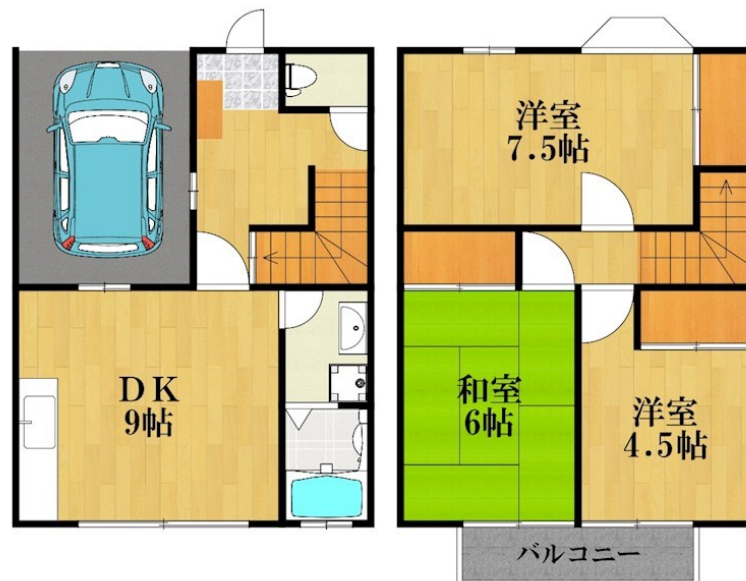
賃料	管理費等
110,000円	0円

駅まで平坦 閑静な住宅街 平坦地 最上階 上階無し 2F以上 メゾネット 振り分け 出窓 陽当たり良好 眺望良好 通風良好

【外観】



【間取り図】



間取り	3DK		
敷金	2ヶ月	礼金	1ヶ月
敷引 / 償却金	-	保証金	-
物件種別	テラスハウス		
建物名・部屋番号			
物件所在地	神奈川県横浜市鶴見区北寺尾1丁目		
交通	鶴見線 鶴見駅 徒歩25分		
間取詳細	DK(9畳) 洋室(7.5畳) 洋室(4.5畳) 和室(6畳)		
構造・規模	木造 2階建 1-2階		
専有面積	68㎡	向き	東
築年月	1990年2月28日	契約期間	2年
損害保険	有	入居時期	即時
駐車場	付(無料) 1台駐車可 駐輪場		
設備	敷地内ゴミ置き場 システムキッチン 独立型キッチン ガスコンロ設置可 2口コンロ ガスキッチン		
その他費用			
入居諸条件	事務所不可 楽器等の使用不可 性別不問 二人可		
保証会社	必須 初回保証料：賃料総額の50%		
備考	お部屋探しはライフハウジング川崎店へ^^		

図面と現況が異なる場合は現況が優先となります。

間取りの「S」はサービスルーム(納戸)です。

情報更新日2025年12月8日

No.K4951-222

お問合せ先



神奈川県知事(3)第26071号

(公社)不動産保証協会会員/(公社)首都圏不動産公正取引協議会会員

株式会社ライフハウジング 川崎店

神奈川県川崎市幸区大宮町15-4 松下ビル6F

TEL:044-589-7357

E-mail: kawasaki@lifehousing.co.jp

URL: http://www.lifehousing.co.jp



携帯サイトから物件詳細を閲覧できます！

取引態様	手数料負担の割合	貸主	0%	借主	100%
仲介元付(一般)	手数料配分の割合	元付	0%	客付	100%