

FOR RENT

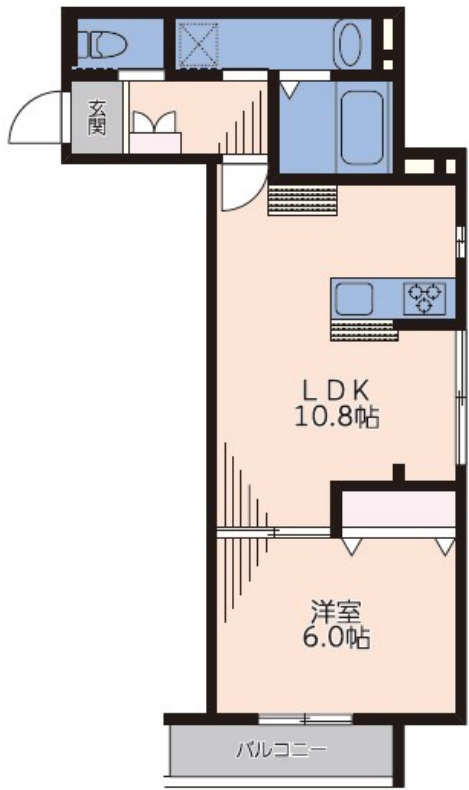
賃料	管理費等
111,000円	8,500円

耐震構造 耐火構造 駅まで平坦 閑静な住宅街 平坦地 最上階 上階無し 2F以上 オートロック モニタ付オートロック 当社管理物件 角住戸 陽当たり良好 通風良好

【外観】



【間取り図】



図面と現況が異なる場合は現況が優先となります。

間取りの「S」はサービスルーム(納戸)です。

間取り	1LDK		
敷金	1ヶ月	礼金	1.5ヶ月
敷引/償却金	-	保証金	-
物件種別	マンション		
建物名・部屋番号	プレミール大師公園 303号室		
物件所在地	神奈川県川崎市川崎区四谷上町		
交通	京急大師線 東門前駅 徒歩10分 京急大師線 大師橋駅 徒歩14分		
間取詳細	LDK(10.8畳) 洋室(6畳)		
構造・規模	ALC 3階建 3階		
専有面積	42.48㎡	向き	
築年月	2022年10月29日	契約期間	2年
損害保険	有 18,400円 24ヶ月	入居時期	2026年6月14日予定
駐車場	駐輪場		
設備	敷地内ゴミ置き場 宅配BOX システムキッチン 対面式キッチン カウンターキッチン ガスコンロ設置済		
その他費用	[一時金] My Concier Club : 18,000円 鍵交換費用 : 25,300円 退去時クリーニング費用 : 71,500円		
入居諸条件	ペット不可 事務所不可 楽器等の使用不可 二人可		
保証会社	必須 初回保証料 賃料・共益費の50% 更新時2万円(2年毎)		
備考	耐震・耐火に優れた旭化成ヘーベルメゾン 京急大師線/東門前駅/徒歩10分・川崎大師駅/徒歩15分 無料WiFi・オートロック・システムキッチン・追い焚き機能・浴室乾燥機・温水洗浄便座・TVドアホン・シャッター		

情報更新日2026年4月23日

No.K4992-303



神奈川知事(3)第26071号
(公社)不動産保証協会会員/(公社)首都圏不動産公正取引協議会会員
株式会社ライフハウジング 川崎店
神奈川県川崎市幸区大宮町15-4 松下ビル6F
TEL:044-589-7357
E-mail: kawasaki@lifehousing.co.jp
URL: http://www.lifehousing.co.jp



携帯サイトから物件詳細を閲覧できます!

取引態様	手数料負担の割合	貸主	0%	借主	100%
仲介元付(一般)	手数料配分の割合	元付	0%	客付	100%