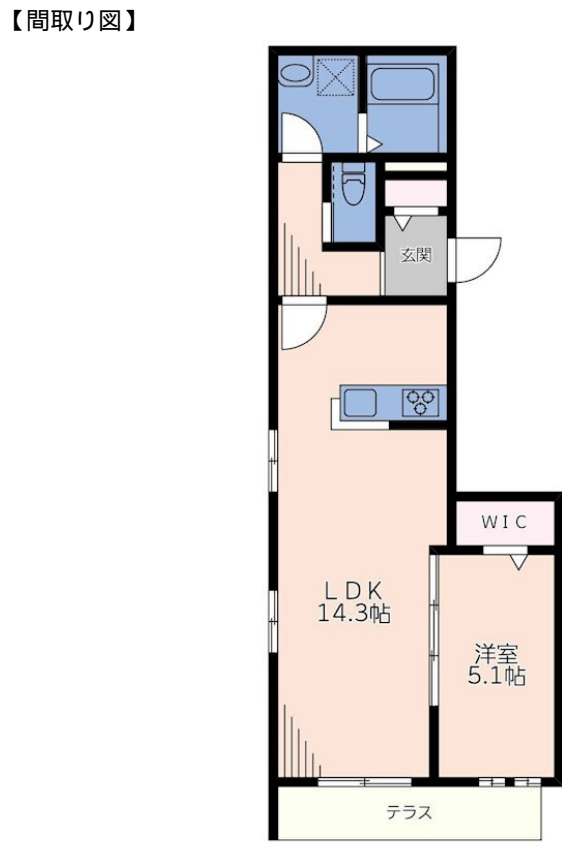


# FOR RENT

賃料	管理費等
117,000円	7,500円

耐震構造 耐火構造 外壁タイル張り 駅まで平坦 閑静な住宅街 バス2路線 平坦地 オートロック モニタ付オートロック ディンプルキー 当社管理物件 角住戸 2面採光 出窓 陽当たり良好 通風良好



間取り	1LDK		
敷金	1ヶ月	礼金	1ヶ月
敷引/償却金	-	保証金	-
物件種別	マンション		
建物名・部屋番号	Secure House South 102号室		
物件所在地	神奈川県横浜市鶴見区駒岡4丁目10-		
交通	京浜東北線 鶴見駅 バス15分 上末吉 バス停徒歩5分		
間取詳細	LDK(14.3畳) 洋室(5.1畳) S(1.1畳)		
構造・規模	鉄骨 3階建 1階		
専有面積	49.94㎡	向き	南東
築年月	2022年7月31日	契約期間	2年
損害保険	有 18,400円 24ヶ月	入居時期	2026年5月23日予定
駐車場	駐輪場		
設備	敷地内ゴミ置き場 システムキッチン 独立型キッチン 対面式キッチン ガスコンロ設置済 ガスレンジ付		
その他費用	[一時金] My Concier Club : 18,000円 鍵交換費用 : 25,300円 退去時クリーニング費用 : 71,500円		
入居諸条件	ペット不可 事務所不可 楽器等の使用不可 二人可		
保証会社	必須 総賃料の50%/2年毎に2万円		
備考	京浜東北線/川崎駅/バス13分/徒歩5分 システムキッチン・追焚機能・浴室乾燥機・ウォシュレット・TVドアホン シャッター・南東向き・角部屋・二面採光		

図面と現況が異なる場合は現況が優先となります。

間取りの「S」はサービスルーム(納戸)です。

情報更新日2026年4月11日

No.K4860-102



神奈川知事(3)第26071号  
(公社)不動産保証協会会員/(公社)首都圏不動産公正取引協議会会員  
**株式会社ライフハウジング 川崎店**  
神奈川県川崎市幸区大宮町15-4 松下ビル6F  
TEL:044-589-7357  
E-mail: kawasaki@lifehousing.co.jp  
URL: http://www.lifehousing.co.jp



携帯サイトから物件詳細を閲覧できます!

取引態様	手数料負担の割合	貸主	0%	借主	100%
仲介元付(一般)	手数料配分の割合	元付	0%	客付	100%