

# FOR RENT

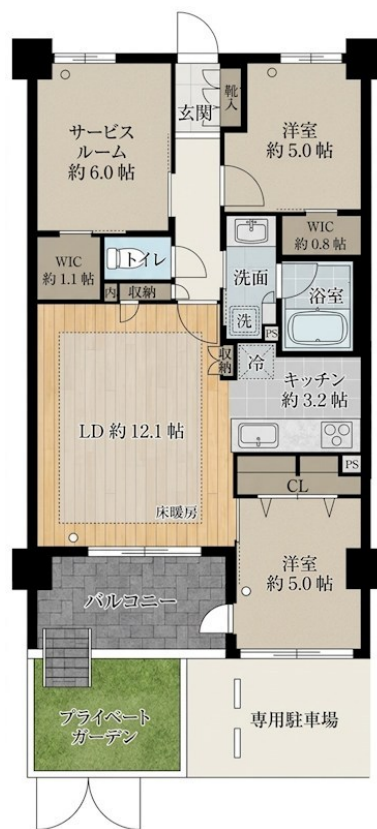
賃料	管理費等
229,000円	30,000円

防犯カメラ 始発駅 バス2路線 オートロック モニタ付オートロック 振り分け

【外観】



【間取り図】



図面と現況が異なる場合は現況が優先となります。

間取りの「S」はサービスルーム(納戸)です。

間取り	2SLDK		
敷金	1ヶ月	礼金	1ヶ月
敷引/償却金	-	保証金	-
物件種別	マンション		
建物名・部屋番号			
物件所在地	神奈川県横浜市鶴見区寺谷2丁目		
交通	京浜東北線 鶴見駅 徒歩7分 京急本線 京急鶴見駅 徒歩12分		
間取詳細	洋室(5畳) 洋室(5畳) LDK(15.5畳) S(6畳) 納戸(0.8畳) 納戸(1.1畳)		
構造・規模	鉄筋コンクリート 5階建 1階		
専有面積	70㎡	向き	
築年月	2021年11月30日	契約期間	2年
損害保険	有 20,000円 24ヶ月	入居時期	即時
駐車場	空無 駐輪場		
設備	24時間ゴミ出し可 敷地内ゴミ置き場 宅配BOX システムキッチン ガスコンロ設置済 2口コンロ		
その他費用	[一時金] サポートクラブ: 22,000円 鍵交換費用: 27,500円		
入居諸条件	ペット不可 事務所不可 楽器等の使用不可 二人可		
保証会社	必須 初回: 総賃料50% 月額総賃料: 1%		
備考	鶴見駅各線徒歩7分: 京急線・京急鶴見駅徒歩12分 分譲タイプ・都市ガス・WIC 2箇所・TVホン・フローリング・エアコン		

情報更新日2026年6月14日

No.K4728-103

お問合せ先



神奈川県知事(3)第26071号  
(公社)不動産保証協会会員/(公社)首都圏不動産公正取引協議会会員

**株式会社ライフハウジング 川崎店**

神奈川県川崎市幸区大宮町15-4 松下ビル6F

TEL:044-589-7357

E-mail: kawasaki@lifehousing.co.jp

URL: http://www.lifehousing.co.jp



携帯サイトから物件詳細を閲覧できます!

取引態様	手数料負担の割合	貸主	0%	借主	100%
仲介先物	手数料配分の割合	元付	0%	客付	100%