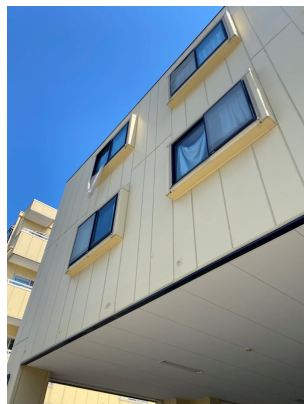


# FOR RENT

賃料	管理費等
81,000円	5,000円

2 F 以上 オートロック 角住戸 2面採光

【外観】



【間取り図】



間取り	2DK		
敷金	1ヶ月	礼金	1ヶ月
敷引 / 償却金	-	保証金	-
物件種別	マンション		
建物名・部屋番号			
物件所在地	神奈川県横浜市鶴見区東寺尾東台		
交通	京急本線 生麦駅 徒歩12分 京急本線 花月総持寺駅 徒歩18分		
間取詳細	洋室(6畳) 洋室(6畳)		
構造・規模	鉄骨 3階建 2階		
専有面積	47.46㎡	向き	
築年月	1998年2月下旬	契約期間	2年
損害保険	有 20,000円 24ヶ月	入居時期	即時
駐車場	有(敷地内) 20000円/月 ~ バイク置き場		
設備	エレベーター ガスキッチン パス・トイレ別 脱衣所 シャワー エアコン 給湯 フローリング		
その他費用	[一時金] 鍵交換費用: 25,000円 24時間サポート: 16,500円		
入居諸条件	ペット不可 事務所不可 楽器等の使用不可 二人可		
保証会社			
備考	京急本線/生麦駅徒歩12分 エレベーター・オートロック・フローリング・追い焚き機能・室内洗濯機置き場		

図面と現況が異なる場合は現況が優先となります。

間取りの「S」はサービスルーム(納戸)です。

情報更新日2025年12月5日

No.K4696-207

お問合せ先



神奈川県知事(3)第26071号

(公社)不動産保証協会会員/(公社)首都圏不動産公正取引協議会会員

**株式会社ライフハウジング 川崎店**

神奈川県川崎市幸区大宮町1-5-4 松下ビル6F

TEL:044-589-7357

E-mail: kawasaki@lifehousing.co.jp

URL: http://www.lifehousing.co.jp



携帯サイトから物件詳細を閲覧できます！

取引態様	手数料負担の割合	貸主	0%	借主	100%
仲介先物	手数料配分の割合	元付	0%	客付	100%