

FOR RENT

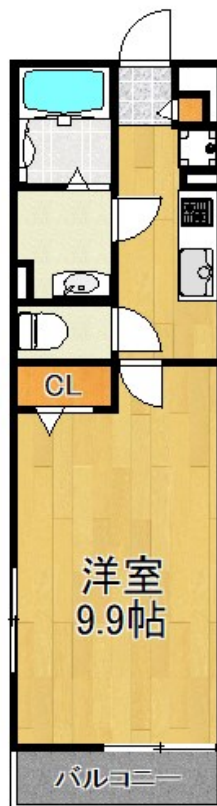
賃料	管理費等
90,000円	4,000円

始発駅 駅まで平坦 駅前 閑静な住宅街 平坦地 緑豊かな住宅地 南面バルコニー 最上階 上階無し 2F以上 ダブルロック デ
インプルキー ダブルデインプルキー セキュリティ有り 寝室8畳以上

【外観】



【間取り図】



図面と現況が異なる場合は現況が優先となります。

間取りの「S」はサービスルーム(納戸)です。

間取り	1K		
敷金	無	礼金	3ヶ月
敷引 / 償却金	-	保証金	-
物件種別	アパート		
建物名・部屋番号			
物件所在地	神奈川県横浜市鶴見区矢向1丁目		
交通	南武線 尻手駅 徒歩11分 南武線 矢向駅 徒歩17分		
間取詳細	洋室(9.9畳)		
構造・規模	軽量鉄骨 3階建 2階		
専有面積	25.81㎡	向き	南
築年月	2017年5月31日	契約期間	2年
損害保険	有 18,000円 24ヶ月	入居時期	2026年4月中旬予定
駐車場	無 駐輪場		
設備	システムキッチン 独立型キッチン ガスコンロ設置済 2口コンロ ガスキッチン バス・トイレ別 バス有		
その他費用	[一時金] 退去時クリーニング費用: 41,800円 鍵交換費用: 24,200円 室内消毒代: 16,500円 クラブ入会費: 7,700円 [月次費用] クラブ会費: 2,200円		
入居諸条件	ペット不可 事務所不可 楽器等の使用不可 単身可		
保証会社	必須 初回保証委託料 総賃料1ヶ月 継続保証委託料10,000円/1年		
備考	南武線/尻手駅/徒歩11分・矢向駅/徒歩17分 システムキッチン・ウォシュレット・TVドアホン・シャッター・都市ガス・2口コンロ		

情報更新日2026年1月26日

No.K3278-201

お問合せ先



神奈川県知事(3)第26071号

(公社)不動産保証協会会員/(公社)首都圏不動産公正取引協議会会員

株式会社ライフハウジング 川崎店

神奈川県川崎市幸区大宮町15-4 松下ビル6F

TEL:044-589-7357

E-mail: kawasaki@lifehousing.co.jp

URL: http://www.lifehousing.co.jp



携帯サイトから物件詳細を閲覧できます！

取引態様	手数料負担の割合	貸主	0%	借主	100%
仲介元付(一般)	手数料配分の割合	元付	0%	客付	100%