

FOR RENT

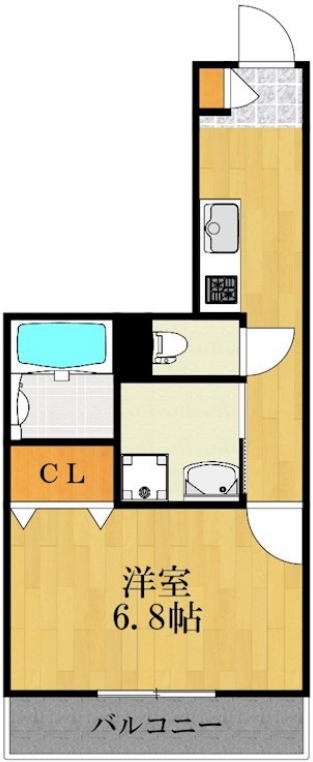
賃料	管理費等
85,000円	4,000円

耐震構造 耐火構造 駅まで平坦 閑静な住宅街 平坦地 上階無し 2F以上 オートロック モニタ付オートロック ディンプルキ
 ー 当社管理物件 陽当たり良好 眺望良好 通風良好

【外観】



【間取り図】



図面と現況が異なる場合は現況が優先となります。

間取りの「S」はサービスルーム(納戸)です。

間取り	1K		
敷金	1ヶ月	礼金	1ヶ月
敷引/償却金	-	保証金	-
物件種別	マンション		
建物名・部屋番号	ブチキューブ 302号室		
物件所在地	神奈川県川崎市幸区塚越4丁目363-36		
交通	南武線 矢向駅 徒歩6分 南武線 鹿島田駅 徒歩18分		
間取詳細	洋室(6.8畳) K(2.9畳)		
構造・規模	鉄骨 3階建 3階		
専有面積	26.1㎡	向き	東
築年月	2016年3月下旬	契約期間	2年
損害保険	有 15,400円 24ヶ月	入居時期	2026年6月14日予定
駐車場	駐輪場		
設備	システムキッチン 独立型キッチン ガスコンロ設置済 ガスレンジ付 2口コンロ グリル ガスキッチン		
その他費用	[一時金] My Concier Club : 18,000円 鍵交換費用 : 25,300円 退去時クリーニング費用 : 57,200円		
入居諸条件	ペット不可 事務所不可 楽器等の使用不可 法人可		
保証会社	必須 初回保証料 賃料・共益費の50% 更新時2万円(2年毎)		
備考	JR南武線/矢向駅/徒歩6分・鹿島田駅/徒歩18分 システムキッチン・追い焚き機能・浴室乾燥機・ウォシュレット・TVドアホン・シャッター		

情報更新日2026年4月24日

No.K4271-302



神奈川知事(3)第26071号
 (公社)不動産保証協会会員/(公社)首都圏不動産公正取引協議会会員
株式会社ライフハウジング 川崎店
 神奈川県川崎市幸区大宮町15-4 松下ビル6F
 TEL:044-589-7357
 E-mail : kawasaki@lifehousing.co.jp
 URL : http://www.lifehousing.co.jp



携帯サイトから物件詳細を閲覧できます!

取引態様	手数料負担の割合	貸主	0%	借主	100%
仲介元付(一般)	手数料配分の割合	元付	0%	客付	100%