

FOR RENT

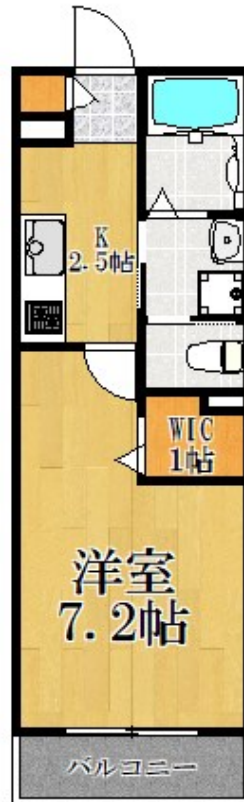
賃料	管理費等
96,000円	4,000円

防犯カメラ 耐震構造 耐火構造 外壁タイル張り 駅まで平坦 駅前 閑静な住宅街 平坦地 南面バルコニー オートロック モニタ付オートロック ディンプルキー 当社管理物件 出窓 陽当たり良好 通風良好

【外観】



【間取り図】



図面と現況が異なる場合は現況が優先となります。

間取りの「S」はサービスルーム(納戸)です。

間取り	1K		
敷金	1ヶ月	礼金	2ヶ月
敷引/償却金	-	保証金	-
物件種別	マンション		
建物名・部屋番号	クエストコート 105号室		
物件所在地	東京都大田区仲六郷2丁目30		
交通	京急本線 雑色駅 徒歩3分 京急本線 六郷土手駅 徒歩16分		
間取詳細	洋室(7.2畳) K(2.5畳) S(1畳)		
構造・規模	鉄骨 3階建 1階		
専有面積	26.82㎡	向き	南
築年月	2020年3月下旬	契約期間	2年
損害保険	有 15,400円 24ヶ月	入居時期	2026年4月28日予定
駐車場	駐輪場 バイク置き場		
設備	敷地内ゴミ置き場 宅配BOX システムキッチン 独立型キッチン 対面式キッチン ガスコンロ設置済		
その他費用	[一時金] My Concier Club : 18,000円 鍵交換費用 : 25,300円 退去時クリーニング費用 : 57,200円		
入居諸条件	ペット不可 事務所不可 楽器等の使用不可 学生可		
保証会社	必須 初回 : 総賃料の50%/以後1年毎に1万円		
備考	京急本線/雑色駅/徒歩3分・蒲田駅/徒歩19分 2口システムK・追焚機能・浴室乾燥機・ウォシュレット・TVドアホン・シャッター・オートロック・宅配ボックス		

情報更新日2026年4月18日

No.K4252-105

お問合せ先



神奈川県知事(3)第26071号

(公社)不動産保証協会会員/(公社)首都圏不動産公正取引協議会会員

株式会社ライフハウジング 川崎店

神奈川県川崎市幸区大宮町15-4 松下ビル6F

TEL:044-589-7357

E-mail : kawasaki@lifehousing.co.jp

URL : http://www.lifehousing.co.jp



携帯サイトから物件詳細を閲覧できます!

取引態様	手数料負担の割合	貸主	0%	借主	100%
仲介元付(一般)	手数料配分の割合	元付	0%	客付	100%