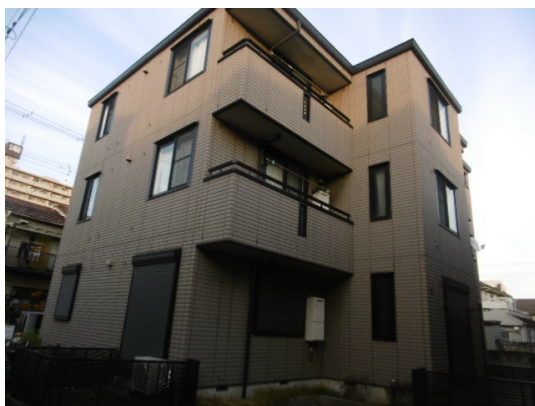


FOR RENT

賃料	管理費等
132,000円	8,000円

耐震構造 耐火構造 外壁タイル張り 駅まで平坦 閑静な住宅街 バス2路線 平坦地 緑豊かな住宅地 南面バルコニー 2面バルコニー 2F以上 1フロア2住戸 当社管理物件 振り分け 角住戸 南面2室

【外観】



【間取り図】



間取り	2LDK		
敷金	1ヶ月	礼金	無
敷引 / 償却金	-	保証金	-
物件種別	マンション		
建物名・部屋番号			
物件所在地	神奈川県川崎市川崎区藤崎4丁目		
交通	京浜東北線 川崎駅 バス10分 藤崎四丁目 バス停徒歩2分		
間取詳細	LDK(11.8畳) 洋室(6畳) 洋室(6畳)		
構造・規模	鉄骨 3階建 2階		
専有面積	58.42㎡	向き	南
築年月	2003年3月31日	契約期間	2年
損害保険	有 15,000円 24ヶ月	入居時期	即時
駐車場	要問い合わせ 駐輪場		
設備	敷地内ゴミ置き場 独立型キッチン ガスコンロ設置可 ガスキッチン バス・トイレ別 バス有 オートバス		
その他費用	[一時金] 鍵交換費用: 16,500円 [月次費用] 24時間安心サポート: 1,000円		
入居諸条件	ペット不可 事務所不可 楽器等の使用不可 二人可		
保証会社	必須 初回: 総賃料の50%/更新: 以後2年毎に2万円		
備考	京浜東北線/川崎駅/バス10分徒歩2分・川崎大師駅/徒歩19分 システムキッチン・追い焚き機能・独立洗面台・ウォシュレット・TVドアホン・シャッター		

図面と現況が異なる場合は現況が優先となります。

間取りの「S」はサービスルーム(納戸)です。

情報更新日2025年12月8日

No.K3051-201

お問合せ先



神奈川県知事(3)第26071号

(公社)不動産保証協会会員/(公社)首都圏不動産公正取引協議会会員

株式会社ライフハウジング 川崎店

神奈川県川崎市幸区大宮町15-4 松下ビル6F

TEL:044-589-7357

E-mail: kawasaki@lifehousing.co.jp

URL: http://www.lifehousing.co.jp



携帯サイトから物件詳細を閲覧できます！

取引態様	手数料負担の割合	貸主	0%	借主	100%
仲介元付(一般)	手数料配分の割合	元付	0%	客付	100%