

FOR RENT

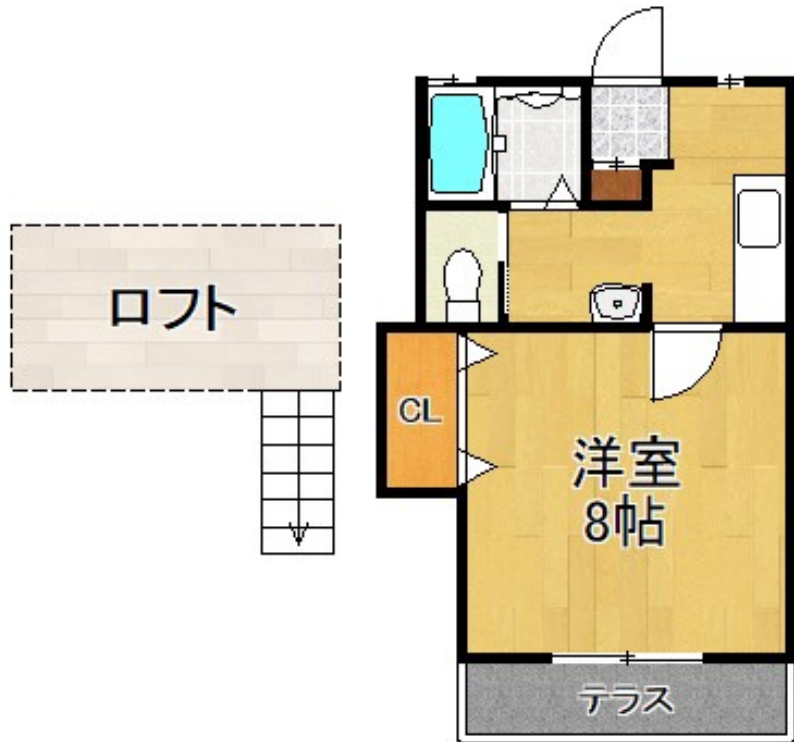
賃料	管理費等
77,000円	5,000円

駅まで平坦 閑静な住宅街 平坦地 最上階 上階無し 2F以上 セキュリティ有り ロフト 寝室 8畳以上 全室南西向き 陽当たり良好 眺望良好 通風良好

【外観】



【間取り図】



間取り	1K		
敷金	1ヶ月	礼金	1ヶ月
敷引/償却金	1ヶ月 -	保証金	無
物件種別	アパート		
建物名・部屋番号			
物件所在地	神奈川県川崎市幸区南加瀬1丁目		
交通	横須賀線 新川崎駅 徒歩15分 南武線 鹿島田駅 徒歩17分		
間取詳細	洋室(8畳) ロフト(4畳)		
構造・規模	木造 2階建 2階		
専有面積	26.08㎡	向き	
築年月	2006年10月31日	契約期間	2年
損害保険	有 15,000円 24ヶ月	入居時期	即時
駐車場	無 駐輪場 バイク置き場		
設備	敷地内ゴミ置き場 ガスコンロ設置可 ガスキッチン バス・トイレ別 バス有 脱衣所 シャワー トイレ有		
その他費用	[一時金] 鍵交換費用: 22,000円		
入居諸条件	ペット不可 事務所不可 楽器等の使用不可 二人可		
保証会社			
備考	横須賀線/新川崎駅/徒歩13分・鹿島田駅/徒歩17分 ガスコンロ2口設置可・独立洗面台・バストイレ別・室内洗濯機置場・ロフト付き		

図面と現況が異なる場合は現況が優先となります。

間取りの「S」はサービスルーム(納戸)です。

情報更新日2026年5月16日

No.K658-202



神奈川知事(3)第26071号
(公社)不動産保証協会会員/(公社)首都圏不動産公正取引協議会会員
株式会社ライフハウジング 川崎店
神奈川県川崎市幸区大宮町15-4 松下ビル6F
TEL:044-589-7357
E-mail: kawasaki@lifehousing.co.jp
URL: http://www.lifehousing.co.jp



携帯サイトから物件詳細を閲覧できます!

取引態様	手数料負担の割合	貸主	0%	借主	100%
仲介先物	手数料配分の割合	元付	0%	客付	100%