

FOR RENT

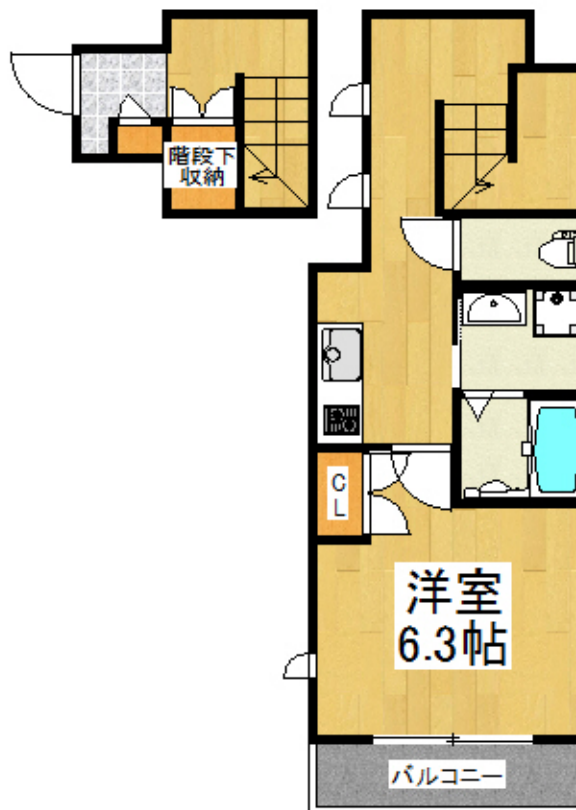
賃料	管理費等
83,000円	5,000円

耐震構造 耐火構造 駅まで平坦 閑静な住宅街 平坦地 南面バルコニー 2F以上 ディンプルキー 当社管理物件 角住戸 2面採光 陽当たり良好 眺望良好

【外観】



【間取り図】



間取り	1K		
敷金	1ヶ月	礼金	1ヶ月
敷引 / 償却金	無 -	保証金	無
物件種別	マンション		
建物名・部屋番号	メゾン ド スクエア 202号室		
物件所在地	神奈川県横浜市鶴見区矢向 4 丁目30-25		
交通	南武線 尻手駅 徒歩7分 南武線 矢向駅 徒歩7分		
間取詳細	K(1.9畳) 洋室(6.3畳)		
構造・規模	ALC 3階建 2階		
専有面積	36.46㎡	向き	南西
築年月	2015年3月31日	契約期間	2年
損害保険	有 15,400円 24ヶ月	入居時期	2026年1月27日予定
駐車場	駐輪場		
設備	システムキッチン ガスコンロ設置済 2口コンロ グリル ガスキッチン バス・トイレ別 バス有		
その他費用	[一時金] My Concier Club : 18,000円 鍵交換費用 : 25,300円 退去時クリーニング費用 : 57,200円		
入居諸条件	ペット不可 事務所不可 楽器等の使用不可 学生可		
保証会社	必須 初回 : 総賃料50%/2年毎に2万円		
備考	南武線尻手駅徒歩7分 川崎駅まで徒歩20分 ヘーベルメゾン施工物件 システムキッチン・脱衣所・独立洗面台・室内洗・浴室乾燥・角部屋・日当たり良好		

図面と現況が異なる場合は現況が優先となります。

間取りの「S」はサービスルーム(納戸)です。

情報更新日2026年1月29日

No.K1946-202

お問合せ先



神奈川県知事(3)第26071号

(公社)不動産保証協会会員/(公社)首都圏不動産公正取引協議会会員

株式会社ライフハウジング 川崎店

神奈川県川崎市幸区大宮町15-4 松下ビル6F

TEL:044-589-7357

E-mail : kawasaki@lifehousing.co.jp

URL : http://www.lifehousing.co.jp



携帯サイトから物件詳細を閲覧できます！

取引態様	手数料負担の割合	貸主	0%	借主	100%
仲介元付(一般)	手数料配分の割合	元付	0%	客付	100%