

FOR RENT

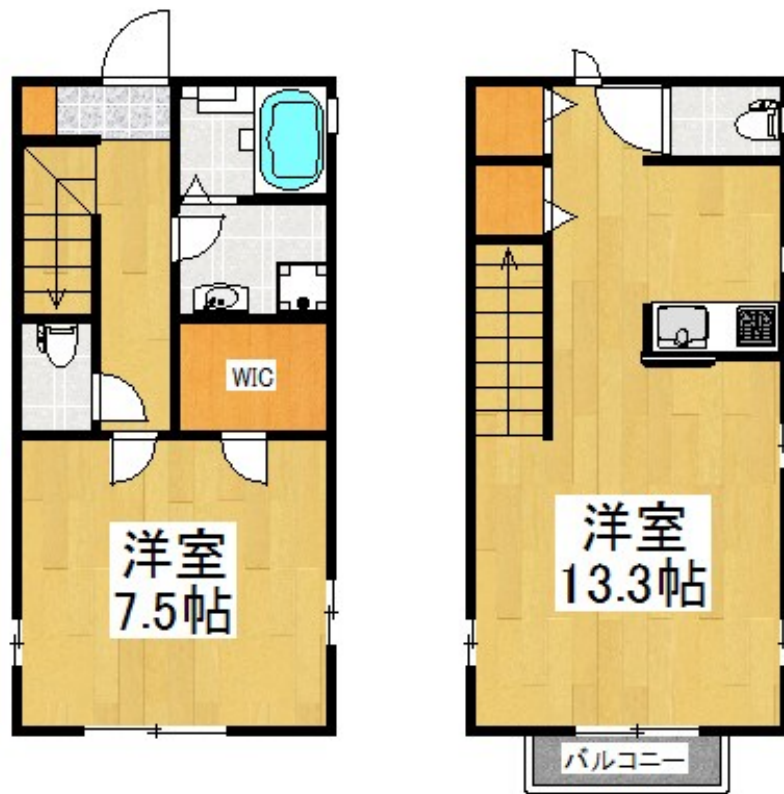
賃料	管理費等
122,000円	5,000円

駅まで平坦 閑静な住宅街 平坦地 南面バルコニー 最上階 2F以上 全室南向き 角住戸 2面採光 3面採光 陽当たり良好 眺望良好

【外観】



【間取り図】



間取り	1LDK		
敷金	1ヶ月	礼金	1ヶ月
敷引/償却金	無	保証金	無
物件種別	テラスハウス		
建物名・部屋番号			
物件所在地	神奈川県川崎市幸区北加瀬3丁目		
交通	東急東横線 元住吉駅 徒歩15分 南武線 平間駅 徒歩15分		
間取詳細	LDK(13.3畳) 洋室(7.5畳)		
構造・規模	木造 2階建 1階		
専有面積	56.31㎡	向き	南
築年月	2009年3月下旬	契約期間	2年
損害保険	有 29,590円 24ヶ月	入居時期	2026年5月12日予定
駐車場	有(敷地内) 駐輪場		
設備	敷地内ゴミ置き場 システムキッチン カウンターキッチン ガスコンロ設置済 2口コンロ グリル		
その他費用	[一時金] 鍵交換費用: 22,000円 害虫防除費用: 15,400円		
入居諸条件	ペット不可 事務所不可 楽器等の使用不可 二人可		
保証会社	必須 初回: 総賃料50%~		
備考	東横線/元住吉駅/徒歩15分・横須賀線/新川崎駅から徒歩19分 システムキッチン・独立洗面台・収納3ヶ所・トイレ2ヶ所・ウォシュレット ・追い焚き機能		

図面と現況が異なる場合は現況が優先となります。

間取りの「S」はサービスルーム(納戸)です。

情報更新日2026年4月19日

No.K591-102

お問合せ先



神奈川県知事(3)第26071号

(公社)不動産保証協会会員/(公社)首都圏不動産公正取引協議会会員

株式会社ライフハウジング 川崎店

神奈川県川崎市幸区大宮町15-4 松下ビル6F

TEL:044-589-7357

E-mail: kawasaki@lifehousing.co.jp

URL: http://www.lifehousing.co.jp



携帯サイトから物件詳細を閲覧できます!

取引態様	手数料負担の割合	貸主	0%	借主	100%
仲介先物	手数料配分の割合	元付	0%	客付	100%