

# FOR RENT

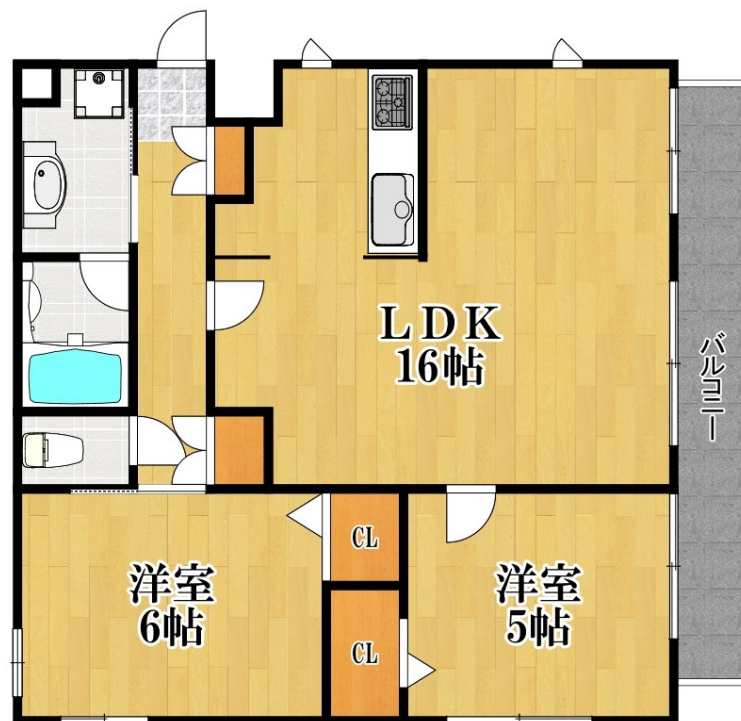
賃料	管理費等
240,000円	8,000円

防犯カメラ 外壁コンクリート 外壁タイル張り 分譲タイプ 始発駅 駅まで平坦 駅前 バス2路線 平坦地 2F以上 オートロック モニタ付オートロック セキュリティ有り 振り分け 角住戸 3方角住戸

【外観】



【間取り図】



間取り	2LDK		
敷金	1ヶ月	礼金	1ヶ月
敷引 / 償却金	無 -	保証金	無
物件種別	マンション		
建物名・部屋番号			
物件所在地	神奈川県川崎市幸区南幸町2丁目		
交通	京浜東北線 川崎駅 徒歩8分 南武線 川崎駅 徒歩8分		
間取詳細	LDK(13畳) 洋室(6畳) 洋室(5畳)		
構造・規模	鉄筋コンクリート 14階建 9階		
専有面積	59.25㎡	向き	東
築年月	2006年9月下旬	契約期間	2年
損害保険	有 27,000円 24ヶ月	入居時期	2026年1月下旬予定
駐車場	駐輪場		
設備	エレベーター 敷地内ゴミ置き場 宅配BOX システムキッチン 独立型キッチン 対面式キッチン		
その他費用	[一時金] 鍵交換費用: 26,400円		
入居諸条件	ペット相談 事務所不可 楽器等の使用不可 二人可		
保証会社	必須 初回: 総賃料20%		
備考	京浜東北線川崎駅徒歩8分 オートロック・エレベーター 宅配BOX カウンターシステムキッチン・浴室乾燥・追焚き・独立洗面台・室内洗濯置場・WIC		

図面と現況が異なる場合は現況が優先となります。

間取りの「S」はサービスルーム(納戸)です。

情報更新日2025年12月18日

No.K1127

お問合せ先



神奈川県知事(3)第26071号

(公社)不動産保証協会会員/(公社)首都圏不動産公正取引協議会会員

株式会社ライフハウジング 川崎店

神奈川県川崎市幸区大宮町15-4 松下ビル6F

TEL:044-589-7357

E-mail: kawasaki@lifehousing.co.jp

URL: http://www.lifehousing.co.jp



携帯サイトから物件詳細を閲覧できます！

取引態様	手数料負担の割合	貸主	0%	借主	100%
仲介先物	手数料配分の割合	元付	0%	客付	100%