

FOR RENT

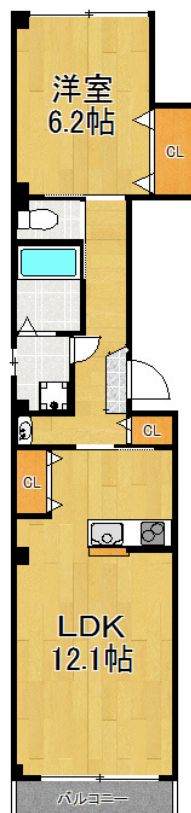
賃料	管理費等
96,000円	3,000円

外壁タイル張り 駅まで平坦 閑静な住宅街 平坦地 2F以上 オートロック モニタ付オートロック 振り分け 角住戸 2面採光 眺望良好 通風良好

【外観】



【間取り図】



図面と現況が異なる場合は現況が優先となります。

間取りの「S」はサービスルーム(納戸)です。

間取り	1LDK		
敷金	1ヶ月	礼金	1ヶ月
敷引 / 償却金	無 -	保証金	無
物件種別	マンション		
建物名・部屋番号			
物件所在地	神奈川県横浜市鶴見区上末吉1丁目		
交通	京浜東北線 鶴見駅 バス10分 末吉不動前 バス停徒歩2分		
間取詳細	洋室(6.2畳) LDK(12.1畳)		
構造・規模	ALC 4階建 2階		
専有面積	44.08㎡	向き	
築年月	2012年3月31日	契約期間	2年
損害保険	有 17,900円 24ヶ月	入居時期	2026年2月下旬予定
駐車場	無 駐輪場		
設備	敷地内ゴミ置き場 システムキッチン 対面式キッチン カウンターキッチン 2口コンロ		
その他費用	[一時金] 鍵交換費用: 27,500円 害虫防除費用: 16,500円 [月次費用] 入居サポート: 1,100円		
入居諸条件	ペット不可 事務所不可 楽器等の使用不可 二人可		
保証会社	必須 総賃料の50%		
備考	京浜東北線/鶴見駅/バス乗車10分・バス停/徒歩2分 IHクッキングヒーター・浴室乾燥機・独立洗面台・モニター付きインターホン		

情報更新日2026年1月22日

No.K2008-201

お問合せ先



神奈川県知事(3)第26071号

(公社)不動産保証協会会員/(公社)首都圏不動産公正取引協議会会員

株式会社ライフハウジング 川崎店

神奈川県川崎市幸区大宮町15-4 松下ビル6F

TEL:044-589-7357

E-mail: kawasaki@lifehousing.co.jp

URL: http://www.lifehousing.co.jp



携帯サイトから物件詳細を閲覧できます！

取引態様	手数料負担の割合	貸主	0%	借主	100%
仲介先物	手数料配分の割合	元付	0%	客付	100%